

## **TEHNIČKE SPECIFIKACIJE - GRUPA 3**

## GRUPA 3: RADNA ODJEĆA SLUŽBE ZAŠTITE

### Napomena:

**Vrste oznaka i upute za označavanje**, koji se apliciraju na radnu odjeću službe zaštite JUNP Plitvička jezera, propisane su **Pravilnikom o službenoj odori čuvar Prirode** („Narodne novine“, broj 117/17). Stoga je dizajn i izvedbu svih znakova i oznaka predmetne radne odjeće službe zaštite, obavezno uskladiti s Prilogom 2. gore navedenog Pravilnika.

- tri su tehnike izvedbe znakova i oznaka:

1. prišivak
2. sitotisak
3. indirektni tisak (preslikač, termotisak, transfer tisak)

### PRIŠIVAK

- znak ili oznaka izvedena u jacquard tehnici. Prišivaju se izravno na odjevni predmet ili lijepe na čičak podloge koje su prišivene na odjevni predmet.

### SITOTISAK

- direktni tisak ili izravni tisak je tehnika tiska kod koje se boja prenosi izravno s tiskovne forme na tiskovnu podlogu. (sitotisak, serigrafija, svilotisak).

### INDIREKTNI TISAK

- indirektni tisak ili neizravni tisak je tehnika tiska kod koje se boja prenosi s tiskovne forme prenosni medij (papir, folija..), a onda posredstvom toplinske energije boja prelazi na tiskovnu podlogu. (preslikač, termotisak, transfer tisak).

**Uzorci boja za radnu odjeću službe zaštite** navedene su u uvodnom dijelu Priloga 1. (str. 4) Pravilnika o službenoj odori čuvara prirode (NN broj 117/17).

# 1. ČUVARI PRIRODE

## 1.1. KOŠULJA ZA MUŠKARCE

### 1.1.1. OPIS KOŠULJE ZA MUŠKARCE (prednji i stražnji dio)

Košulja je cijela svjetlo sive boje, štepana koncem u boji materijala.

Forma košulje je klasična, ali je blago strukirana na bočnim šavovima. Ima dovoljnu komociju, koja je postignuta dodavanjem 2 male leđne falde, koje idu iz vodoravnog šava leđne satle.

Kroj košulje funkcionalno zadovoljava nesmetano kretanje i rad u njima.

Kragna je klasična, prošivena na 0,2 i 0,7 cm. Rameno pojačanje je postignuto duplom satlom, koja ide sa prednjice do leđa. Na ramenima su epote, dimenzije 3,5 × 13,5 cm koje su duple i provlače se kroz petljice, koje su na prednjici ušivene u ramene šavove i kopčaju se s 1 gumbom. Proštepene su na obje strane na 0,2 i 0,7 cm. Na sredini kragne na stražnjem dijelu ušivena je mala petljica od materijala koja se kopča s 1 gumbićem.

Prednjica košulje ima našiven dupli plastron, na koji su našiveni džepovi s klapnom. Plastron je prišiven duplim štepom na 0,2 i 0,7 cm, kao i džepovi i klapne.

Džepovi imaju na sredini male falde dubine 0,5 cm, koje su okrenute prema van i prošivene, razmak između faldi je 4 cm. Klapne su duplo prošivene i imaju 2 gumbića na uglovima. Na kutovima klapni su zelene. Visina klapne je cca 6 cm, a ukupno sa džepom je 17 cm, širina džepa je 14 cm.

Košulja se kopča jednoredno sa 7 gumbića, a na gornjoj strani je lajsna obostrano prošivena na 0,5 cm.

Rukavi imaju manžetu širine 5 cm, koja se kopča s 1 gumbom, te ima još 1 dodatni gumb za regulaciju širine manžete. Na duljini rukava su 2 male faldice koje su ušivene u manžetu.

Manžeta ima kosi završetak. Na gornjem vanjskom dijelu rukava je našiven gumb za regulaciju dužine rukava, na visini 20 cm od sredine kugle rukava. Sa unutarnje strane rukava je našivena traka za regulaciju dužine rukava s rupicom.

Manžeta je na dnu prošivena na 0,5 cm, a na vrhu dvostruko 0,2 i 0,7 cm.

Košulja ima blago zaobljenu duljinu, prošivenu duplo na 1cm. Na dnu bočnog šava je ubačen krojni dio visine 8 cm i širine 6 cm. Bočni šavovi su prošiveni na 0,2 i 0,7 cm.

Na lijevom rukavu čuvara prirode našiven je prišivak ZNAK ČUVAR PRIRODE. Prišivci se šivaju 7 cm ispod sredine kugle rukava. Na desnom rukavu našiven je prišivak ZNAK (LOGO) ustanove NACIONALNI PARK PLITVIČKA JEZERA 8 cm ispod sredine kugle rukava, što je na istoj visini na kojoj je našivena štikana traka s nazivima Prišivaka iz Priloga 2. (30-32 str.) Pravilnika o službenoj odori čuvara prirode (NN broj 117/17) iznad desne klapne džepa.

### 1.1.2. MATERIJAL

- sastav materijala: 65% poliestersko vlakno 35% pamuk
- tkanina je u platno vezu
- težina: 170 g/m<sup>2</sup> +/- 5%
- boja: svjetlo siva, približno boji tekstil Pantone 16- 3802 TPX

### 1.1.3. UGRADBENI PRIBOR

- gumbi u boji osnovnog materijala, sastava 100% poliesterska masa, otporni na pranje s deterdžentom, otporni na glačanje pri 150°C i otporni na kemijsko čišćenje
- gumbi veličine 20 (promjer 13 mm) s 4 rupice: kopčanje na prednjici, manžete, klapne, epote
- gumbi veličine 18 (promjer 11 mm) s 4 rupice: lajsna iznad manžete, na sredini kragne

– konci za šivanje i obamitanje te ukrasne štepove moraju biti u boji tkanine, postojane boje i odgovarajuće čvrstoće, te tijekom održavanja ne smiju prouzročiti nabiranje šavova i štepova

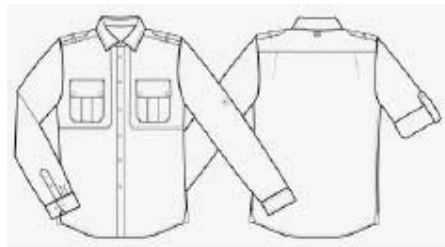
#### 1.1.4. ETIKETIRANJE

Košulja za muškarce etiketira se kako slijedi:

1. trajna ušivna etiketa s veličinskim brojem ušiva se u vratni izrez u spoj podkragne i leđnog
2. trajna ušivna etiketa sa sljedećim podacima ušiva se u lijevi bočni šav, 15 cm od duljine:
  - naziv isporučitelja
  - sirovinski sastav
  - godina proizvodnje
  - simboli načina održavanja i njega proizvoda

#### 1.1.5. SKICA

##### 1.1.5.a TEHNIČKA SKICA



##### 1.1.5.b. SKICA

#### ČUVARI PRIRODE NACIONALNOG PARKA PLITVIČKA JEZERA



PONUĐENO ZADOVOLJAVA TRAŽENE TEHNIČKE SPECIFIKACIJE \_\_\_\_\_  
(upisati DA ili NE)

## 1.2. HLAČE ZA MUŠKARCE

### 1.2.1. OPIS (prednji i stražnji dio)

Hlače su ravnog, užeg kroja, koji funkcionalno zadovoljava nesmetano kretanje i rad u njima.

Rasporak hlača zatvara se metalnim zatvaračem, na donjem dijelu začvršćen je riglicama. Pojasnica je široka 4,5 cm i štepana je s obje strane na 0,2 cm. Na pojasnici je 7 držača pojasa, a na bokovima su našivene trake od osnovne tkanine za regulaciju širine opsega pojasa, s rupicama i 2 našivena gumbića na pojasnici. Na prednjici su kosi džepovi, koji imaju »lomljenu« kosinu pri dnu, dijagonalne dužine 16 cm. Na desnoj strani je našiven mali džepić, koji je začvršćen pri šavu s malom zakovicom. Džepovi su začvršćeni riglicama.

Na bočnim stranama, u visini bedara, su našiveni džepovi s klapama.

Džepovi imaju falde na leđnoj strani, radi volumena, a na prednjoj je faldica širine 0,5 cm koja je prošivena. Džep na stražnjoj strani ima »harmonika faldu«, a na prednjici nema. Kutovi su začvršćeni s riglicama. Džepovi su postavljeni ravno na dnu, a prema vrhu se na leđnom dijelu penju. Klapna slijedi smjer džepa. Prednja visina džepa je cca 16 cm, a stražnja je 23 cm, širina džepa bez nabora je 20 cm.

Klapna je široka 6,5 cm i s unutarnje strane su našivene čičak trake za zatvaranje. Na prednjicama nogavica su oko koljena blago zaobljeni šavovi, na sredini je mala falda koja radi prostor za koljeno. Taj dio je dupli. Hlače su i na stražnjem dijelu duple, od pojasnice do ispod sjedala, s unutarnje strane. Leđni dio ima satlu u koju su ušivene klapne, širine 15 cm i visine 5 cm, koje imaju čičak trake za zatvaranje. Džepna vrećica je s unutarnje strane, a izvana je vidljiv dupli štep kojim je prišivena za osnovu.

Svi džepovi i klapne su dvostruko štepani na 0,2 i 0,7 cm.

Duljina nogavica je duplo presavinuta i štepana na 1,5 cm. Unutrašnji šav nogavica je štepan na 0,5 cm.

### 1.2.2. MATERIJAL

#### 2.1. OSNOVNI MATERIJAL

- sastav materijala: 65% pamuk, 35% poliestersko vlakno
- tkanina je u keper vezu
- težina: 245 g/m<sup>2</sup> +/- 5%
- boja antracit siva, približno boji text. Pantone 18-3905 tpx

### 1.2.3. UGRADBENI PRIBOR

- gumbi su u boji osnovnog materijala, sastava 100% poliesterska masa, otporni na pranje s deterdžentom, otporni na glačanje pri 150°C i otporni na kemijsko čišćenje

- gumbi su veličine 24 (promjer 15 mm) s 4 rupice

- čičak trake su u boji tkanine

- zakovica je metalna, nehrđajuća i otporna na pranje i kemijsko čišćenje

- konci za šivanje i obamitanje te za ukrasne štepove moraju biti u boji tkanine, postojane boje i odgovarajuće čvrstoće, te tijekom održavanja ne smiju prouzročiti nabiranje šavova i štepova

- zatvarač za rasporak: metalni zupci i ključić od nehrđajućeg materijala, na poliesterskoj traci

### 1.2.4. ETIKETIRANJE

Hlače se etiketiraju kako slijedi:

1. trajna ušivna etiketa s veličinskim brojem ušiva se u pojasnicu hlača na stražnjem dijelu

2. trajna ušivna etiketa sa sljedećim podacima ušiva se u džepovinu lijevog džepa:

- naziv isporučitelja
- sirovinski sastav

- godina proizvodnje
- simboli načina održavanja i njega proizvoda.

## 1.2.5.SKICA

### 1.2.5.a. TEHNIČKA SKICA



PONUĐENO ZADOVOLJAVA TRAŽENE TEHNIČKE SPECIFIKACIJE \_\_\_\_\_  
(upisati DA ili NE)

### 1.3. POLO MAJICA ZA MUŠKARCE

#### 1.3.1. OPIS (prednji i stražnji dio)

Polo majica je svjetlo sive boje za čuvare prirode. Detalji su u zelenoj boji prema pripadnosti kontinentalnom području Pravilnika o službenoj odori čuvara prirode (NN broj 117/17).

U boji NP PLITVIČKA JEZERA, koja je definirana propisnikom, je: kragna, render na duljini rukava, unutrašnjost šlica na duljini i donja lajsna kod kopčanja. Rameni šavovi i vratni izrez su pojačani ušivnom trakom, u boji kombinacije. Rameni šav je blago pomaknut prema prednjici.

Polo majica je ravnog kroja, sa šlicevima na bočnim šavovima, koji s unutarnje strane imaju našivene trake od tekstilnog materijala u boji. Ista tkanina je korištena za donju letvicu kopčanja. Kopčanje je s 3 mala gumbića u boji osnovne tkanine. Leđa su duža od prednjice 2 cm. Porub na duljini majice izrađen je na specijaliziranu mašinu za izradu duplog poruba lančanim bodom. Prvi štep treba biti minimalno na 2,5 cm od duljine. Na sredini leđa, na unutrašnjem dijelu je pojačanje od osnovne tkanine, polukružnog oblika.

Na lijevom rukavu čuvara prirode našiven je prišivak ZNAK ČUVAR PRIRODE. Prišivci se šivaju 7 cm ispod sredine kugle rukava. Na desnom rukavu našiven je prišivak OZNAKA (LOGO) ustanove NACIONALNI PARK PLITVIČKA JEZERA 8 cm ispod sredine kugle rukava, što je na istoj visini na kojoj je našivena štikana traka s nazivima Prišivaka iz Priloga 2. (30 – 32 str.) Pravilnika o službenoj odori čuvara prirode (NN broj 117/17), na sredini desne prednjice s donjim rubom koji je u visini završetka lajsne za kopčanje.

Čuvar prirode na leđima ima sitotiskan natpis ČUVAR PRIRODE u zelenoj boji, prema pripadnosti kontinentalnom području Pravilnika o službenoj odori čuvara prirode (NN broj 117/17).

#### 1.3.2. MATERIJAL

- sastav materijala: osnovni – 100% pamuk
- pletivo pique
- težina: 180 g/m<sup>2</sup> +/- 5%
- boja: svjetlo siva, približno boji textil Pantone 14-4002 tpx (za čuvare prirode)

#### 1.3.3. UGRADBENI PRIBOR

- sastav materijala za kombinaciju: pamučna tkanina
- tkanje: platno vez
- boja: zelena približno boji Pantone 348 C
- gumbići u boji osnovne tkanine, veličine 18 (promjer 11 mm), sastava 100% poliesterska masa, otporni na pranje s deterdžentom, otporni na glačanje pri 150°C i otporni na kemijsko čišćenje
- konci za šivanje i obamitanje moraju biti u boji osnovne tkanine i kombinacije, postojeane boje i čvrstoće, kompatibilni materijalima, te tijekom održavanja ne smiju prouzročiti nabiranje šavova

#### 1.3.4. ETIKETIRANJE

Polo majica etiketira se kako slijedi:

1. trajna ušivna etiketa s veličinskim brojem ušiva se u vratni izrez, na sredinu leđa
2. trajna ušivna etiketa sa sljedećim podacima ušiva se u lijevi bočni šav, cca 15 cm od

duljine:

- naziv isporučitelja
- sirovinski sastav
- godina proizvodnje
- simboli načina održavanja i njega proizvoda

### 1.3.5. SKICA

#### 1.3.5.a. TEHNIČKA SKICA



#### 1.3.5.b. SKICA ČUVARI PRIRODE NACIONALNOG PARKA PLITVIČKA JEZERA



PONUĐENO ZADOVOLJAVA TRAŽENE TEHNIČKE SPECIFIKACIJE \_\_\_\_\_

*(upisati DA ili NE)*



## 1.4. T-SHIRT MAJICA ZA MUŠKARCE

### 1.4.1. OPIS (prednji i stražnji dio)

T-shirt majica je ravnog kroja. Rukavi su kratki, dužine do iznad lakta. Okrugli izrez je obrađen uskim i tankim renderom u bijeloj boji. Vratni izrez na leđima iznutra je začvršćen bijelom, pamučnom i elastičnom trakom.

T-shirt majica je bijele boje za čuvare prirode. Na lijevoj prednjici, iznad prsa, sitotiskom je apliciran LOGO USTANOVE NP PLITVIČKA JEZERA S INTEGRIRANIM IMENOM.

Na sredini leđa, 17 cm ispod vratnog otvora tiskana je oznaka službe, a na lijevom rukavu 7 cm od sredine kugle rukava tiskan je znak ČUVAR PRIRODE.

Porubi su izrađeni na specijalnu mašinu za rubljene, duplim štepom.

### 1.4.2. MATERIJAL

- sastav materijala: osnovni – 100% pamuk
- pletivo: prstenasto pleteno
- težina: 160 g/m<sup>2</sup> +/- 5%
- boja: bijela – za čuvare prirode

### 1.4.3. UGRADBENI PRIBOR

- konci za šivanje i obamitanje moraju biti u boji osnovne tkanine, postojeane boje i čvrstoće, kompatibilni materijalu, te tijekom održavanja ne smiju prouzročiti nabiranje šavova.

### 1.4.4. ETIKETIRANJE

T-shirt majica etiketira se kako slijedi:

1. trajna ušivna etiketa s veličinskim brojem ušiva se u vratni izrez, na sredinu leđa
2. trajna ušivna etiketa sa sljedećim podacima ušiva se u lijevi bočni šav, 15 cm od duljine:
  - naziv isporučitelja
  - sirovinski sastav
  - godina proizvodnje
  - simboli načina održavanja i njega proizvoda

### 1.4.5. SKICE

#### 1.4.5.a. TEHNIČKA SKICA



#### 1.4.5.b. SKICA

#### ČUvari PRIRODE NP PLITVIČKA JEZERA



PONUĐENO ZADOVOLJAVA TRAŽENE TEHNIČKE SPECIFIKACIJE

*(upisati DA ili NE)*

## 1.5. LJETNI ŠEŠIR ZA ČUVARE PRIRODE

### - za muškarce i žene

#### 1.5.1. OPIS (prednji i stražnji dio)

Ljetni šešir je namijenjen čuvarima prirode. Isti je za muškarce i žene te nema razlike u kroju i izvedbi, već se razlikuje samo u veličinskom broju.

Šešir je antracit sivi.

Na spoju gornjeg dijela i oboda s vanjske strane je rips traka u istoj boji, a s unutarnje je pojačanje, na koje je prišivena vezica za regulaciju. Na vezici je metalni regulator.

Na prednjem centralnom dijelu šešira našiven je štikani znak ČUVAR PRIRODE.

Obod mora biti dupli i dovoljno čvrst da stoji, te da se može formirati prema potrebi. Obod može biti učvršćen i koncentričnim štepovima skroz po cijelom opsegu oboda.

#### 1.5.2. MATERIJAL

- sastav materijala: 65% poliestersko vlakno, 35% pamuk (UV zaštita i vodonepropusna zaštita)

- težina: 190 g/m<sup>2</sup> +/- 5%

- ripstop tkanje

- boja: antracit kao boja textil Pantone 18-3905 tpx

#### 1.5.3. UGRADBENI PRIBOR

- konci za šivanje i obamitanje moraju biti u boji osnovne tkanine, postojane boje i čvrstoće, kompatibilni materijalima, te tijekom održavanja ne smije prouzročiti nabiranje šavova

- uzica za regulaciju, mora biti pletena visokom otpornošću na habanje

- metalni regulator, od nehrđajućeg materijala

#### 1.5.4. ETIKETIRANJE

Šešir se etiketira kako slijedi:

1. trajna ušivna etiketa sa sljedećim podacima ušiva se s lijeve strane na unutarnji dio pojačanja:

- veličinski broj

- naziv isporučitelja

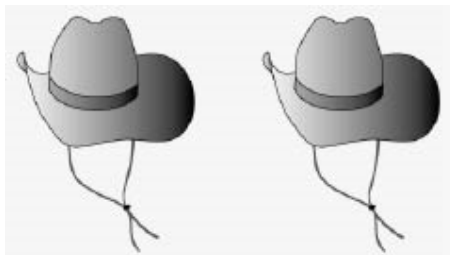
- sirovinski sastav

- godina proizvodnje

- simboli načina održavanja i njega proizvoda

#### 1.5.5. SKICE

##### 1.5.5.a. TEHNIČKA SKICA



1.5.5.b SKICA  
ČUVARI PRIRODE NP PLITVIČKA JEZERA



PONUĐENO ZADOVOLJAVA TRAŽENE TEHNIČKE SPECIFIKACIJE \_\_\_\_\_  
(upisati DA ili NE)

## 1.6. ZIMSKA KAPA – za muškarce i žene

### 7.1.OPIS (prednji i stražnji dio)

Kapa je namijenjena za muškarce i žene i nema razlike u kroju i izvedbi, već se razlikuje samo u veličinskom broju. Kapa je antracit sive ili crne boje.

Klasičnog je oblika, sa presavinutim donjim dijelom.

Na prednjem i stražnjem centralnom presavinutom dijelu kape našivene su štikane oznake:

– za čuvare prirode: naprijed znak ČUVAR PRIRODE

### 1.6.2.MATERIJAL

- sastav materijala: 50% akrilno vlakno, 50% vuna
- težina: 190 g/m<sup>2</sup> +/- 5%
- rebrasto pletivo
- boja: antracit kao boja textil Pantone 18- 3905 tpx

### 1.6.3. UGRADBENI PRIBOR

– konac za spajanje mora biti postojane boje i čvrstoće

### 1.6.4. ETIKETIRANJE

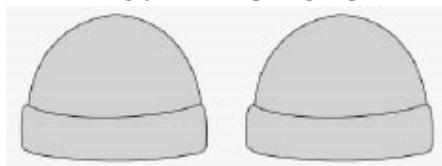
Kapa se etiketira kako slijedi:

1. trajna ušivna etiketa sa sljedećim podacima ušiva se na šav:

- veličinski broj
- naziv isporučitelja
- sirovinski sastav
- godina proizvodnje
- simboli načina održavanja i njega proizvoda

### 1.6.5. SKICA

#### 1.7.5.a. TEHNIČKA SKICA



#### 1.7.5.bSKICA

ČUVARI PRIRODE NP PLITVIČKA JEZERA



PONUĐENO ZADOVOLJAVA TRAŽENE TEHNIČKE SPECIFIKACIJE

(upisati DA ili NE)

## 1.7. REMEN - za muškarce i žene

### 1.7.1. OPIS

Remen je namijenjen za muškarce i žene te nema razlike u kroju i izvedbi, već se razlikuje samo u veličini tj. duljini gotovog remena.

Remen je pleten od polipropilenskog vlakna, širine 4 cm.

Ima metalnu kopču sa automatskim zatvaranjem i završetak koji je termički zavaren, od istog metalnog materijala.

### 1.7.2. MATERIJAL

- sastav materijala: 100 % polipropilen
- boja: crna

### 1.7.3. UGRADBENI PRIBOR

- metalna kopča i završetak od nehrđajućeg metalnog materijala

Pomoćni materijali i pribor, ugrađeni u remen, moraju zadržati sva kemijska i fizikalna svojstva i izdržati opterećenje za vrijeme redovnog korištenje i održavanja.

### 1.7.4. ETIKETIRANJE

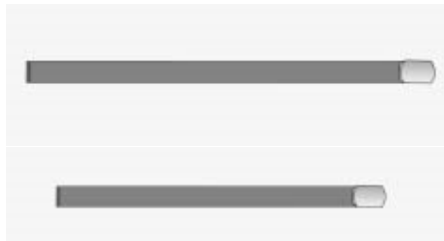
Remen se etiketira kako slijedi:

1. trajna ušivna etiketa sa sljedećim podacima ušiva se na unutrašnjoj strani ispod kopče:

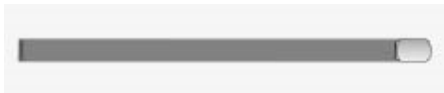
- veličinski broj
- naziv isporučitelja
- sirovinski sastav
- godina proizvodnje

### 1.7.5. SKICA

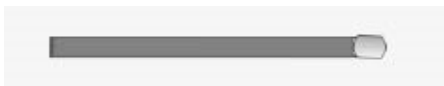
#### 1.7.5.a. TEHNIČKA SKICA



#### 1.7.5.b. SKICA REMEN ZA MUŠKARCE



#### 1.7.5.c. REMEN ZA ŽENE



PONUĐENO ZADOVOLJAVA TRAŽENE TEHNIČKE SPECIFIKACIJE

*(upisati DA ili NE)*

## 1.8. KOŠULJA ZA ŽENE

### 1.9.1. OPIS (prednji i stražnji dio)

Košulja je cijela svjetlo sive boje, štepana koncem u boji materijala.

Forma košulje je klasična, ali je blago strukirana na bočnim šavovima. Ima dovoljnu komociju, koja je postignuta dodavanjem 2 male leđne falde, koje idu iz vodoravnog šava leđne satle.

Kroj košulje funkcionalno zadovoljava nesmetano kretanje i rad u njima.

Kragna je klasična, prošivena na 0,2 i 0,7 cm. Rameno pojačanje je postignuto duplom satlom, koja ide sa prednjice do leđa. Na ramenima su epolete, dimenzije 3,5\*13,5 cm koje su duple, provlače se kroz petljice koje su na prednjici ušivene u ramene šavove i kopčaju s 1 gumbom, te su prošepane na obje strane na 0,2 i 0,7 cm.

Na sredini kragne na stražnjem dijelu ušivena je mala petljica od materijala koja se kopča s 1 gumbićem.

Prednjica košulje ima našiven dupli plastron, na koji su našiveni džepovi s klapnom.

Plastron je prišiven duplim štepom na 0,2 i 0,7 cm kao i džepovi i klapne. Na većim odjevnim veličinama dodaju se prsni ušitci, radi komocije prednjice. Džepovi imaju na sredini male falde dubine 0,5 cm, koje su okrenute prema van i prošivene, razmak između faldi je 4 cm. Klapne su duplo prošivene i imaju 2 gumbića na uglovima, na kutovima klapni su zelene. Visina klapne je 5 cm, a ukupno sa džepom je 14 cm, širina džepa je 12,5 cm. Košulja se kopča jednoredno, sa 7 gumbića, a na gornjoj strani je lajsna obostrano prošivena na 0,5 cm.

Rukavi imaju manžetu širine 5 cm, koja se kopča s 1 gumbom, te ima još 1 dodatni gumb za regulaciju širine manžete. Na duljini rukava je 1 mala faldica koja je ušivena u manžetu. Manžeta ima ravan završetak. Na gornjem vanjskom dijelu rukava je našiven gumb za regulaciju dužina rukava, na visini 20 cm od sredine kugle rukava. Sa unutarnje strane rukava je našivena traka za regulaciju dužine rukava s rupicom.

Manžeta je na dnu prošivena na 0,5 cm a na vrhu dvostruko 0,2 i 0,7 cm.

Košulja ima blago zaobljenu duljinu, prošivenu duplo na 1 cm. Na dnu bočnog šava je ubačen krojni dio visine 7 cm i širine 5 cm. Bočni šavovi su prošiveni na 0,2 i 0,7 cm.

Na lijevom rukavu čuvara prirode našiven je prišivak ZNAK ČUVAR PRIRODE. Prišivci se šivaju 7 cm ispod sredine kugle rukava. Na desnom rukavu našiven je prišivak OZNAKA (LOGO) ustanove NP PLITVIČKA JEZERA, 8 cm ispod sredine kugle rukava, što je na istoj visini na kojoj je našivena štikana traka s nazivima Prišivaka iz Priloga 2. (30 – 32 str.) Pravilnika o službenoj odori čuvara prirode (NN broj 117/17), iznad desne klapne džepa.

### 1.8.2. MATERIJAL

- sastav materijala: 65% poliestersko vlakno 35% pamuk
- tkanina je u platno vezu
- težina: 170 g/m<sup>2</sup> +/- 5%
- boja: svjetlo siva, približno boji tekstil Pantone 16- 3802 tpx

### 1.8.3. UGRADBENI PRIBOR

- gumbi u boji osnovnog materijala, sastava 100 % poliesterska masa, otporni na pranje s deterđentom, otporni na glačanje pri 150°C i otporni na kemijsko čišćenje
- gumbi veličine 20 (promjer 13 mm) s 4 rupice: kopčanje na prednjici, manžete, klapne, epolete
- gumbi veličine 18 (promjer 11 mm) s 4 rupice: lajsna iznad manžete, na sredini kragne
- konci za šivanje i obamitanje te ukrasne štepove moraju biti u boji tkanine, postojane boje i odgovarajuće čvrstoće, te tijekom održavanja ne smiju prouzročiti nabiranje šavova i štepova

#### 1.8.4. ETIKETIRANJE

Košulja ženska etiketira se kako slijedi:

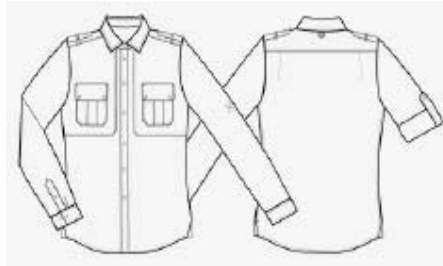
1. trajna ušivna etiketa s veličinskim brojem ušiva se u vratni izrez u spoj podkragne i leđnog dijela

2. trajna ušivna etiketa sa sljedećim podacima ušiva se u lijevi bočni šav, cca 15 cm od duljine:

- naziv isporučitelja
- sirovinski sastav
- godina proizvodnje
- simboli načina održavanja i njega proizvoda

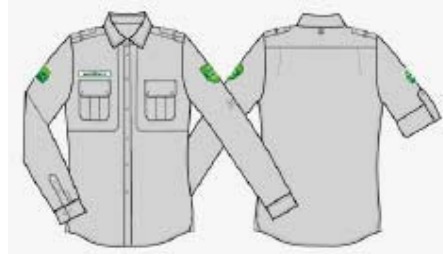
#### 1.8.5. SKICA

##### 1.8.5.a. TEHNIČKA SKICA



##### 1.8.5.b. SKICA

ČUVARI PRIRODE NP PLITVIČKA JEZERA



PONUĐENO ZADOVOLJAVA TRAŽENE TEHNIČKE SPECIFIKACIJE \_\_\_\_\_  
(upisati DA ili NE)

## 1.9. HLAČE ZA ŽENE

### 1.9.1. OPIS (prednji i stražnji dio)

Hlače su ravnog, užeg kroja, koji funkcionalno zadovoljava nesmetano kretanje i rad u njima.

Rasporak hlača zatvara se metalnim zatvaračem, na donjem dijelu začvršćen je riglicama. Pojasnica je široka 4,5 cm i štepana je s obje strane na 0,2 cm. Na pojasnici je 7 držača pojasa, a na bokovima su našivene trake od osnovne tkanine za regulaciju širine opsega pojasa, s rupicama i 2 našivena gumbića na pojasnici. Na prednjici su kosi džepovi, koji imaju »lomljenu« kosinu pri dnu, dijagonalne dužine 16 cm. Na desnoj strani je našiven mali džepić, koji je začvršćen pri šavu s malom zakovicom.

Džepovi su začvršćeni riglicama. Na bočnim stranama, u visini bedara, su našivene džepovi sa klapnama. Džepovi imaju falde na leđnoj strani, radi volumena, a na prednjoj je faldica širine 0,5 cm koja je prošivena. Džep na stražnjoj strani ima »harmonika faldu«, a na prednjici nema. Kutovi su začvršćeni s riglicama. Džepovi su postavljeni ravno na dnu, a prema vrhu se na leđnom dijelu penju. Klapna slijedi smjer džepa. Prednja visina džepa je 15 cm, a stražnja je 22 cm, širina džepa bez nabora je 19 cm.

Klapna je široka 5,5 cm i s unutarnje strane su našivene čičak trake za zatvaranje.

Na prednjicama nogavica su oko koljena blago zaobljeni šavovi, na sredini je mala falda koja radi prostor za koljeno.

Taj dio je dupli. Hlače su i na stražnjem dijelu duple, od pojasnice do ispod sjedala, s unutarnje strane. Leđni dio ima satlu u koju su ušivene klapne, širine 13 cm i visine 4,5 cm, koje imaju čičak trake za zatvaranje. Džepna vrećica je s unutarnje strane, a izvana je vidljiv dupli štep kojim je prišivena za osnovu.

Svi džepovi i klapne su dvostruko štepani na 0,2 i 0,7 cm.

Duljina nogavica je duplo presavinuta i štepana na 1,5 cm. Unutrašnji šav nogavica je štepan na 0,5 cm.

### 1.9.2. MATERIJAL

- sastav materijala: 65% pamuk, 35% poliestersko vlakno
- tkanina je u keper vezu
- težina: 245 g/m<sup>2</sup> +/- 5%
- boja antracit siva, približno boji text. Pantone 18-3905 tpx

### 1.9.3. UGRADBENI PRIBOR

- gumbi su u boji osnovnog materijala, sastava 100% poliesterska masa, otporni na pranje s deterdžentom, otporni na glačanje pri 150°C i otporni na kemijsko čišćenje

- gumbi su veličine 24 (promjer 15 mm) s 4 rupice

- čičak trake su u boji tkanine

- zakovica je metalna, nehrđajuća i otporna na pranje i kemijsko čišćenje

- konci za šivanje i obamitanje te za ukrasne štepove moraju biti u boji tkanine, postojane boje i odgovarajuće čvrstoće, te tijekom održavanja ne smiju prouzročiti nabiranje šavova i štepova

- zatvarač za rasporak: metalni zupci i ključić od nehrđajućeg materijala, na poliesterskoj traci

### 1.9.4. ETIKETIRANJE

Hlače se etiketiraju kako slijedi:

1. trajna ušivna etiketa s veličinskim brojem ušiva se u pojasnicu hlača na stražnjem dijelu

2. trajna ušivna etiketa sa sljedećim podacima ušiva se u džepovinu lijevog džepa:

- naziv isporučitelja
- sirovinski sastav
- godina proizvodnje



- simboli načina održavanja i njega proizvoda

### 1.9.5. SKICA

#### 1.9.5.a. TEHNIČKA SKICA



PONUĐENO ZADOVOLJAVA TRAŽENE TEHNIČKE SPECIFIKACIJE \_\_\_\_\_  
(upisati DA ili NE)

## 1.10. POLO MAJICA ZA ŽENE

### 1.10.1. OPIS (prednji i stražnji dio)

Polo majica je svjetlo sive boje za ČUVARE PRIRODE.

Detalji su u zelenoj.

U boji NP PLITVIČKA JEZERA, koja je definirana propisnikom je: kragna, render na duljini rukava, unutrašnjost šlica na duljini i donja lajsna kod kopčanja. Rameni šavovi i vratni izrez su pojačani ušivnom trakom, u boji kombinacije. Rameni šav je blago pomaknut prema prednjici.

Polo majica je ravnog kroja, sa šlicevima na bočnim šavovima, koji s unutarnje strane imaju našivene trake od tekstilnog materijala u boji. Ista tkanina je korištena za donju letvicu kopčanja. Kopčanje je s 3 mala gumbića u boji osnovne tkanine.

Leđa su duža od prednjice 2 cm. Porub na duljini majice izrađen na specijaliziranu mašinu za izradu duplog poruba lančanim bodom. Prvi štep treba biti minimalno na 2,5 cm od duljine. Na sredini leđa, na unutrašnjem dijelu je pojačanje od osnovne tkanine, polukružnog oblika.

Na lijevom rukavu čuvara prirode našiven je prišivak ZNAK ČUVAR PRIRODE. Prišivci se šivaju 7 cm ispod sredine kugle rukava. Na desnom rukavu našiven je prišivak OZNAKA (LOGO) ustanove NP PLITVIČKA JEZERA, 8 cm ispod sredine kugle rukava, što je na istoj visini na kojoj je našivena štikana traka s nazivima Prišivaka iz Priloga 2. (30 – 32 str.) Pravilnika o službenoj odori čuvara prirode (NN broj 117/17), na sredini desne prednjice s donjim rubom koji je u visini završetka lajsne za kopčanje. Čuvar prirode na leđima ima sitotiskan natpis ČUVAR PRIRODE u zelenoj boji, prema pripadnosti kontinentalnom području Pravilnika o službenoj odori čuvara prirode (NN broj 117/17).

### 1.10.2. MATERIJAL

- sastav materijala: osnovni – 100% pamuk
- pletivo pique
- težina: 180 g/m<sup>2</sup> +/- 5%
- boja: svjetlo siva, približno boji textil Pantone 14-4002 tpx (za čuvare prirode)

### 1.10.3. UGRADBENI PRIBOR

- sastav materijala za kombinaciju: pamučna tkanina
- tkanje: platno vez
- boja: zelena približno boji Pantone 348°C
- gumbići u boji osnovne tkanine, veličine 18 (promjer 11 mm), sastava 100 %poliesterska masa, otporni na pranje s deterdžentom, otporni na glačanje pri 150°C i otporni na kemijsko čišćenje
- konci za šivanje i obamitanje moraju biti u boji osnovne tkanine i kombinacije, postojeane boje i čvrstoće, kompatibilni materijalima, te tijekom održavanja ne smiju prouzročiti nabiranje šavova

### 1.10.4. ETIKETIRANJE

Polo majica etiketira se kako slijedi:

1. trajna ušivna etiketa s veličinskim brojem ušiva se u vratni izrez, na sredinu leđa
2. trajna ušivna etiketa sa sljedećim podacima ušiva se u lijevi bočni šav, cca 15 cm od duljine:
  - naziv isporučitelja
  - sirovinski sastav
  - godina proizvodnje
  - simboli načina održavanja i njega proizvoda

### 1.10.5. SKICE

#### 1.10.5.a TEHNIČKA SKICA



#### 1.10.5.b. SKICA ČUVARI PRIRODE NP PLITVIČKA JEZERA



PONUĐENO ZADOVOLJAVA TRAŽENE TEHNIČKE SPECIFIKACIJE \_\_\_\_\_  
(upisati DA ili NE)

## 1.11. T-SHIRT MAJICA ZA ŽENE

### 1.11.1. OPIS (prednji i stražnji dio)

T-shirt majica je ravnog kroja. Rukavi su kratki, dužine do iznad lakta. Okrugli izrez je obrađen je uskim i tankim renderom u bijeloj boji. Vratni izrez na leđima začvršćen je bijelom pamučnom, elastičnom trakom.

T-shirt majica je bijele boje za čuvare prirode.

Na lijevoj prednjici, iznad prsa, sitotiskom je apliciran LOGO USTANOVE NP PLITVIČKA JEZERA s integriranim imenom. Na sredini leđa, 17 cm ispod vratnog otvora tiskana je oznaka službe djelatnika, a na lijevom rukavu 7 cm od sredine kugle rukava tiskan je znak ČUVAR PRIRODE.

Porubi su izrađeni na specijalnu mašinu za rubljene, duplim štepom.

### 1.11.2. MATERIJAL

- sastav materijala: osnovni – 100% pamuk
- pletivo: prstenasto pleteno
- težina: 160 g/m<sup>2</sup> +/- 5%
- boja: bijela – ZA ČUVARE PRIRODE

### 1.11.3. UGRADBENI PRIBOR

- konci za šivanje i obamitanje moraju biti u boji osnovne tkanine, postojeane boje i čvrstoće, kompatibilni materijalu, te tijekom održavanja ne smiju prouzročiti nabiranje šavova.

### 1.11.4. ETIKETIRANJE

T-shirt majica etiketira se kako slijedi:

1. trajna ušivna etiketa s veličinskim brojem ušiva se u vratni izrez, na sredinu leđa
2. trajna ušivna etiketa sa sljedećim podacima ušiva se u lijevi bočni šav, 15 cm od duljine:
  - naziv isporučitelja
  - sirovinski sastav
  - godina proizvodnje
  - simboli načina održavanja i njega proizvoda.

### 1.11.5. SKICE

#### 1.11.5.a. TEHNIČKA SKICA



1.11.5.b. SKICA  
ČUVARI PRIRODE NP PLITVIČKA JEZERA



PONUĐENO ZADOVOLJAVA TRAŽENE TEHNIČKE SPECIFIKACIJE \_\_\_\_\_  
(upisati DA ili NE)

## **1.12. VJETRONEPROPUSNA FLIS PODJAKNA - za muškarce i žene**

### **1.12.1. OPIS (prednji i stražnji dio)**

Vjetronepropusna flis podjakna identičnog je izgleda za muškarce i žene, s tom razlikom da su krojevi i veličine prilagođene spolu.

Podjakna je od toplog čupavljenog materijala (flis svijetlosive boje) s dijelovima od tzv. softshell materijala (tamnosive boje) kao na skici, koja se može nositi samostalno, kao i u kombinaciji s terenskom jaknom. Koso rezana s prednje i stražnje strane i paspulirana paspulom zelene koji se nastavlja u prednjem i stražnjem šavu rukava. Na lijevoj strani prednjice nalazi se urezani prsni džep koji se zatvara spiralnim zatvaračem, a na desnoj strani je pločica s nazivom ustanove NP PLITVIČKA JEZERA. Džepna vrećica je slobodno viseća.

Podjakna se sprijeda zatvara jednosmjernim djeljivim spiralnim zatvaračem zelene boje ispod kojeg se nalazi zaštitna letvica. Ovratnik je podignut. U donjem dijelu prednjice zakošeni džepovi ispod letvice od osnovne tkanine. Duljina rukava regulira se pomoću čičak trake i letvice od osnovne tkanine.

U donjem rubu jakne provučena je elastična traka. Zatezanje trake omogućeno je bočno postavljenim stoperima i metalnim rupicama.

Nijanse boja paspula i zatvarača propisane su u uvodnom dijelu Priloga 1. (str. 3) Pravilnika o službenoj odori čuvara prirode (NN broj 117/17).

Na lijevom rukavu čuvara prirode našiven je prišivak ZNAK ČUVAR PRIRODE Prišivci se šivaju 9 cm ispod sredine kugle rukava. Na desnom rukavu našiven je prišivak OZNAKA (LOGO) ustanove NP PLITVIČKA JEZERA, 10 cm ispod sredine kugle rukava, što je otprilike na istoj visini na kojoj je našivena štikana traka s nazivima Prišivaka iz Priloga 2. (30 – 32 str.) Pravilnika o službenoj odori čuvara prirode (NN broj 117/17), a koja je našivena na desnoj strani zaštitne letvice džepa. Svi prišivci se apliciraju pomoću čičak trake.

Za čuvare prirode na sredini leđa, u gornjem dijelu otisnut je natpis ČUVAR PRIRODE 18 cm od vratnog otvora, u boji prema pripadnosti kontinentalnom području Pravilnika o službenoj odori čuvara prirode (NN broj 117/17).

### **1.12.2. MATERIJAL**

- sastav materijala:

Softshell:

Lice (keper vez) POLIESTER

Membrana: na osnovi ePTFE

Naličje-flis: POLIESTER

- težina: 270 g/m<sup>2</sup> ± 15

- antracit siva, približno boji text. Pantone 19-3905 tpx

- sastav materijala:

Flis:

Lice (flis): POLIESTER

Membrana: na osnovi ePTFE

Naličje (flis): POLIESTER

- težina: 320 g/m<sup>2</sup> ± 10 %

- boja:svjetlo siva, približno boji text. Pantone 16-3802 tpx

### **1.12.3. UGRADBENI PRIBOR**

- konac za šivanje mora biti postojane boje i kompatibilan materijalu

- zatvarači:

- prednji središnji zatvarač: spiralni, djeljivi s ključem (mašinica), širina spirale 6,50 ± 0,5 mm

- zatvarač za prsni džep: spiralni, jednosmjerni, nedjeljivi, s jednim ključem

- čičak traka: u boji tkanine

- metalne alke: promjera 5 mm
- elastična traka za uvlačenje: crna, promjera 2-3 mm, s plastičnim stoperima

#### 1.12.4. ETIKETIRANJE

Jakna se etiketira kako slijedi:

1. trajna ušivna etiketa s veličinskim brojem ušiva se u pojasnicu hlača na stražnjem dijelu
2. trajna ušivna etiketa sa sljedećim podacima ušiva se u džepovinu lijevog džepa:
  - naziv isporučitelja
  - sirovinski sastav
  - simboli načina održavanja i njega proizvoda
  - godina proizvodnje

#### 1.12.5. SKICE

##### 1.12.5.a. TEHNIČKA SKICA



##### 1.12.5.b. SKICA

ČUVARI PRIRODE NP PLITVIČKA JEZERA



PONUĐENO ZADOVOLJAVA TRAŽENE TEHNIČKE SPECIFIKACIJE \_\_\_\_\_  
 (upisati DA ili NE)

### **1.13. TERENSKA VODONEPROPUSNA JAKNA - za muškarce i žene**

#### **1.13.1. OPIS (prednji i stražnji dio)**

Terenska vodonepropusna jakna identičnog je izgleda za muškarce i žene, s tom razlikom da su krojevi i veličine prilagođene spolu.

Jakna je s kapuljačom, ravnog kroja, produljenih leđa, bez naglašavanja struka, s komocijom koja omogućuje višenamjensko slojevito odijevanje. U donjem rubu je moguća regulacija širine bočnim pritezanjem elastične uzice plastičnim stoperima.

Jakna je na prednjici ravno rezana i zatvara se po cijeloj dužini s vodootpornim jednosmjernim djeljivim zatvaračem zelene.

Zatvarač je obostrano paspuliran, a podstavljen je duplom zaštitnom letvicom (sve od osnovne tkanine).

Ovratnik je uspravan, oblikovan tako da osigurava dovoljno prostora za spremanje kapuljače. Otvor ovratnika (za umetanje kapuljače) zatvara se s tri komada čičak trake. Kapuljača ima mali šilt i dvostruku regulaciju širine odnosno dubine, izvedenu elastičnim uzicama sa stoperima. Kapuljača nema podstavu.

Ispod reza na prednjici, ušivena je zaštitna letvica koja prekriva ulaz u džep koji se zatvara vodootpornim zatvaračem. U okomitom šavu na prednjici jakne postavljeni su džepovi koji se također zatvaraju vodootpornim zatvaračima.

Vertikalni šav na prednjici, te kosi šavovi na prednjici i leđima, naglašeni su paspul trakom zelene, koja se nastavlja u prednji i stražnji šav rukava. Isti paspul također je ušiven i u rub šilta kapuljače, te šav središnjeg i bočnih dijelova kapuljače.

Nijanse boja paspula i zatvarača navedene su u uvodnom dijelu Priloga 1. (str 3.) Pravilnika o službenoj odori čuvara prirode (NN broj 117/17).

Rukavi se postupno sužavaju, uz ušitke za oblikovanje lakta, prema manžeti u kojoj je prošivena elastična traka, a osim toga manžeta ima našivenu traku od osnovnog materijala s funkcijom dodatne regulacije obujma zapešća.

Na lijevom rukavu čuvara prirode našiven je prišivak ZNAK ČUVAR PRIRODE. Prišivci se šivaju 9 cm ispod sredine kugle rukava.

Na desnom rukavu našiven je prišivak ZNAK (LOGO) ustanove NP PLITVIČKA JEZERA, 10 cm ispod sredine kugle rukava, što je na istoj visini na kojoj je našivena štikana traka s nazivima Prišivaka iz Priloga 2. (30 – 32 str.) Pravilnika o službenoj odori čuvara prirode (NN broj 117/17), a koja je našivena na desnoj strani zaštitne letvice džepa. Svi prišivci se apliciraju pomoću čičak trake.

Za čuvare prirode na sredini leđa, u gornjem dijelu otisnut je natpis ČUVAR PRIRODE 18 cm od vratnog otvora, u zelenoj boji prema pripadnosti kontinentalnom području Pravilnika o službenoj odori čuvara prirode (NN broj 117/17).

Opis unutarnjeg dijela:

Podstavni dio terenske jakne sastoji se od osnovnog materijala, mrežice i glatke podstave. Osnovni materijal prati rubove podstave uz vratni dio te u prednjem dijelu, lijevo i desno uz zatvarač, kao i uz donji rub jakne i orukvicu. U razini prsišta osnovni materijal nalazi se uz koso urezane obostrano dvostruko paspulirane otvore za džep sa zatvaračem. Mrežica zahvaća leđni i prednji dio, dok su rukavi podstavljeni glatkim podstavnim materijalom.

Svi šavovi obrađeni su vodonepropusnom trakom. Na postavnom djelu jakne ugrađen je spiralni zatvarač kako bi se omogućio pregled/popravak unutarnjeg djela jakne.

#### **1.13.2. MATERIJAL**

- sastav materijala:

Lice (keper vez): POLIESTER

Membrana: na osnovi ePTFE

Naličje (platno vez): POLIAMID



- težina : 165 g/m<sup>2</sup> ± 10
- boja antracit siva, približno boji text. Pantone 19-3905 tpx

#### 1.13.3. UGRADBENI PRIBOR

- mrežasta podstava – 100% Poliamid
- glatka podstava – 100% Poliester
- konac i pribor:
- konac za šivanje mora biti postojeane boje i kompatibilan materijalu
- zatvarači:
- prednji središnji zatvarač – vodootporni, jednosmjerni, djeljivi s jednim potezačem
- zatvarač za prsne džepove – vodootporni, jednosmjerni, nedjeljivi s jednim potezačem
- zatvarač za donje džepove – vodootporni, jednosmjerni, nedjeljivi s jednim potezačem
- čičak traka: u boji tkanine
- metalne alke : promjera 5 mm
- elastična traka za uvlačenje: crna, promjera 2 – 3 mm, s plastičnim stoperima
- traka za termootradu šavova: kompatibilna s naličjem osnovne tkanine; širine 22 mm ±1, a za kapuljaču 13 mm ±1.

#### 1.13.4. ETIKETIRANJE

Jakna se etiketira kako slijedi:

1. trajna ušivna etiketa s veličinskim brojem ušiva se u pojasnicu hlača na stražnjem dijelu
2. trajna ušivna etiketa sa sljedećim podacima ušiva se u džepovinu lijevog džepa:
  - naziv isporučitelja
  - sirovinski sastav
  - simboli načina održavanja i njega proizvoda
  - godina proizvodnje

#### 1.13.5. SKICE

##### 1.13.5.a. TEHNIČKA SKICA



##### 1.13.5.b. SKICA

##### ČUVARI PRIRODE NP PLITVIČKA JEZERA



**PONUĐENO ZADOVOLJAVA TRAŽENE TEHNIČKE SPECIFIKACIJE**

*(upisati DA ili NE)*

## 1.14. SOFTSHELL VJETROVKA – za muškarce i žene

### 1.14.1. OPIS (prednji i stražnji dio)

Softshell vjetrovka je identičnog izgleda za muškarce i žene, s tom razlikom da su krojevi i veličine prilagođene spolu.

Vjetrovka je sportskog ravnog kroja, produženih leđa. Sprijeda se zatvara jednosmjernim spiralnim odvojivim zatvaračem zelene, ispod kojeg je našivena zaštitna letvica. Vjetrovka je okomito rezana u prednjem i leđnom dijelu i paspulirana paspulom zelene boje. Paspul se nastavlja duž prednjeg i stražnjeg šava rukava. Ovratnik podignut.

Rukavi su odvojivi. Pričvršćuju se na jaknu spiralnim patent zatvaračima.

Na gornjoj desnoj strani prednjice je pločica s nazivom ustanove NP PLITVIČKA JEZERA. Na donjem dijelu prednjice, u šav su urezani džepovi koji se također zatvaraju spiralnim zatvaračima. Džepne vrećice su učvršćene završavanjem u prednjem rubu uz rub zatvarača. Rukav završava orukvicom u koju je ušivena elastična traka. Vjetrovka se u donjem rubu zateže elastičnom uzicom. Na bočnim dijelovima donjeg ruba su otvori – metalne alkice gdje se elastična uzica regulira plastičnim stoperom.

Nijanse boja paspula i zatvarača navedene su u uvodnom dijelu Priloga 1. (str. 3.) Pravilnika o službenoj odori čuvara prirode (NN broj 117/17).

Na lijevom rukavu čuvara prirode našiven je prišivak ZNAK ČUVAR PRIRODE, Prišivci se šivaju 9 cm ispod sredine kugle rukava. Na desnom rukavu našiven je prišivak ZNAK (LOGO) ustanove NP PLITVIČKA JEZERA, 10 cm ispod sredine kugle rukava, što je otprilike na istoj visini na kojoj je našivena štikana traka s nazivima Prišivaka iz Priloga 2. (30 – 32 str.) Pravilnika o službenoj odori čuvara prirode (NN broj 117/17). Svi prišivci se apliciraju pomoću čičak trake.

Za čuvar prirode na sredini leđa, u gornjem dijelu otisnut je natpis ČUVAR PRIRODE 18 cm od vratnog otvora, u zelenoj boji prema pripadnosti kontinentalnom području Pravilnika o službenoj odori čuvara prirode (NN broj 117/17).

### 1.14.2. MATERIJAL

– sastav materijala:

Lice (keper vez) POLIESTER

Membrana: na osnovi ePTFE

Naličje – flis: POLIESTER

– težina: 270 g/m<sup>2</sup> ± 15

– boja antracit siva, približno boji text. Pantone 19-3905 tpx.

### 1.14.3. UGRADBENI PRIBOR

– konac za šivanje mora biti postojane boje i kompatibilan materijalu

– Zatvarači:

– prednji središnji zatvarač: spiralni, jednosmjerni, djeljivi, širina spirale 6,50 ± 0,5 mm

– dva zatvarača za rukave: spiralni, jednosmjerni, djeljivi, širina spirale 6,5 ± 0,5 mm

– dva zatvarača za prednje donje džepove: spiralni, jednosmjerni, nedjeljivi, širina spirale 4 ± 0,5 mm

– čičak traka: u boji tkanine

– metalne alke: promjera 5 mm

– elastična traka za uvlačenje: crna, promjera 2 – 3 mm, s plastičnim stoperima.

### 1.14.4. ETIKETIRANJE

Jakna se označava kako slijedi:

1. trajna ušivna etiketa s veličinskim brojem ušiva se u pojasnicu hlača na stražnjem dijelu

2. trajna ušivna etiketa sa sljedećim podacima ušiva se u džepovinu lijevog džepa:

– naziv isporučitelja

– sirovinski sastav

- simboli načina održavanja i njega proizvoda
- godina proizvodnje.

#### 1.14.5. SKICA

##### 1.14.5.a. TEHNIČKA SKICA



##### 1.14.5.b SKICA ČUVARI PRIRODE NP PLITVIČKA JEZERA



PONUĐENO ZADOVOLJAVA TRAŽENE TEHNIČKE SPECIFIKACIJE \_\_\_\_\_  
(upisati DA ili NE)

## 1.15. ZIMSKE HLAČE ZA MUŠKARCE

### 1.15.1. OPIS (prednji i stražnji dio)

Zimske hlače su ravnog kroja s umetkom za oblikovanje koljena. Rasporak hlača zatvara sa spiralnim zatvaračem, na donjem dijelu učvršćen je zaporom. Pojasnica je širine 5 cm (za remen širine 4 cm) s našivenih 5 držača, kopča se jednim metalnim gumbom (JEANS gumbom). Pojasnica je usko prošivena naokolo, osim u gornjem bočnom dijelu u kojem je ušivena elastična traka (guma), a začvršćivanje prošiva ne smije biti vidljivo. Na prednjem dijelu hlača su dva koso položena džepa čiji je rub dvostruko prošiven. Na donjem i gornjem djelu otvora nalazi se po jedna riglica u boji tkanine. Na bočnim stranama nogavica našiveni su koso postavljeni džepovi. Džep se sastoji od džepne vrećice visine 21 cm i širine 18 cm koja svojom visinom na obje strane i duljini džepne vrećice ima umetak širine 3 cm, na džepnoj vrećici nalazi se dodatni džep sa dva paspula i zatvaračem. Donji ćoškovi džepne vrećice imaju riglice u boji tkanine. Bočni džep se zatvara džepnim poklopcem širine 19 cm i visine 7,5 cm pomoću dva čička.

### 1.15.2. MATERIJAL

- sastav materijala: 80 % POLIAMID / 10% POLIESTER / 10 % ELASTAN  $\pm$  3 %
- težina: 250 g/m<sup>2</sup>  $\pm$  5%
- boja: antracit siva, približno boji text. Pantone 19-3905 tpx.

### 1.15.3. UGRADBENI PRIBOR

- elastična traka: širine 3 – 4 cm za regulaciju u struku
- čičak trake su u boji tkanine
- konci za šivanje i obamitanje te za ukrasne štepove moraju biti u boji tkanine, postojane boje i odgovarajuće čvrstoće, te tijekom održavanja ne smiju prouzročiti nabiranje šavova i štepova
- zatvarač za rasporak: plastični zupci širine  $\pm$  4mm i ključić od nehrđajućeg materijala, na poliesterskoj traci
- zatvarač za bočni džep ispod poklopca: plastični zupci širine  $\pm$  4mm i ključić od nehrđajućeg materijala, na poliesterskoj traci.

### 1.15.4. ETIKETIRANJE

Hlače se etiketiraju kako slijedi:

1. trajna ušivna etiketa s veličinskim brojem ušiva se u pojasnicu hlača na stražnjem dijelu
2. trajna ušivna etiketa sa sljedećim podacima ušiva se u džepovinu lijevog džepa:
  - naziv isporučitelja
  - sirovinski sastav
  - simboli načina održavanja i njega proizvoda
  - godina proizvodnje.

1.15.5.SKICA

1.15.5.a. TEHNIČKA SKICA



PONUĐENO ZADOVOLJAVA TRAŽENE TEHNIČKE SPECIFIKACIJE \_\_\_\_\_  
(upisati DA ili NE)

## 1.16. ZIMSKE HLAČE ZA ŽENE

### 1.16.1. OPIS (prednji i stražnji dio)

Zimske hlače su ravnog kroja s umetkom za oblikovanje koljena. Rasporak hlača zatvara sa spiralnim zatvaračem, na donjem dijelu učvršćen je zaporom. Pojasnica je širine 5 cm (za remen širine 4 cm) s našivenih 5 držača, kopča se jednim metalnim gumbom (JEANS gumbom). Pojasnica je usko prošivena naokolo, osim u gornjem bočnom dijelu u kojem je ušivena elastična traka (guma), a začvršćivanje prošiva ne smije biti vidljivo. Na prednjem dijelu hlača su dva koso položena džepa čiji je rub dvostruko prošiven. Na donjem i gornjem djelu otvora nalazi se po jedna riglica u boji tkanine. Na bočnim stranama nogavica našiveni su koso postavljeni džepovi. Džep se sastoji od džepne vrećice visine 20 cm i širine 17 cm koja svojom visinom na obje strane i duljini džepne vrećice ima umetak širine 3 cm. Na džepnoj vrećici nalazi se dodatni džep sa dva paspula i zatvaračem. Donji ćoškovi džepne vrećice imaju riglice u boji tkanine. Bočni džep se zatvara džepnim poklopcem širine 17 cm i visine 5,5 cm pomoću dva čička.

### 1.16.2. MATERIJAL

- sastav materijala: 80 % POLIAMID / 10% POLIESTER / 10% ELASTAN  $\pm$  3%
- težina: 250 g/m<sup>2</sup>  $\pm$  5%
- boja: antracit siva, približno boji text. Pantone 19-3905 tpx.

### 1.16.3. UGRADBENI PRIBOR

- elastična traka: širine 3-4 cm za regulaciju u struku
- čičak trake su u boji tkanine
- konci za šivanje i obamitanje te za ukrasne štepove moraju biti u boji tkanine, postojane boje i odgovarajuće čvrstoće, te tijekom održavanja ne smiju prouzročiti nabiranje šavova i štepova
- zatvarač za rasporak: plastični zupci širine  $\pm$  4mm i ključić od nehrđajućeg materijala, na poliesterskoj traci
- zatvarač za bočni džep ispod poklopca: plastični zupci širine  $\pm$  4mm i ključić od nehrđajućeg materijala, na poliesterskoj traci.

### 1.16.4. ETIKETIRANJE

Hlače se etiketiraju kako slijedi:

1. trajna ušivna etiketa s veličinskim brojem ušiva se u pojasnicu hlača na stražnjem dijelu
2. trajna ušivna etiketa sa sljedećim podacima ušiva se u džepovinu lijevog džepa:
  - naziv isporučitelja
  - sirovinski sastav
  - simboli načina održavanja i njega proizvoda
  - godina proizvodnje.

## 1.16.5. SKICA

### 1.16.5.a TEHNIČKA SKICA



PONUĐENO ZADOVOLJAVA TRAŽENE TEHNIČKE SPECIFIKACIJE \_\_\_\_\_  
(upisati DA ili NE)

## 2. OSTALI DJELATNICI SLUŽBE ZAŠTITE

### 2.1. KOŠULJA ZA MUŠKARCE

#### 2.1.1. OPIS KOŠULJE ZA MUŠKARCE (prednji i stražnji dio)

Košulja je cijela svjetlo sive boje, štepana koncem u boji materijala.

Forma košulje je klasična, ali je blago strukirana na bočnim šavovima. Ima dovoljnu komociju, koja je postignuta dodavanjem 2 male ledne falde, koje idu iz vodoravnog šava ledne satle.

Kroj košulje funkcionalno zadovoljava nesmetano kretanje i rad u njima.

Kragna je klasična, prošivena na 0,2 i 0,7 cm. Rameno pojačanje je postignuto duplom satlom, koja ide sa prednjice do leđa. Na ramenima su epolete, dimenzije 3,5 × 13,5 cm koje su duple i provlače se kroz petljice, koje su na prednjici ušivene u ramene šavove i kopčaju se s 1 gumbom. Prošepane su na obje strane na 0,2 i 0,7 cm. Na sredini kragne na stražnjem dijelu ušivena je mala petljica od materijala koja se kopča s 1 gumbićem.

Prednjica košulje ima našiven dupli plastron, na koji su našiveni džepovi s klapnom. Plastron je prišiven duplim štepom na 0,2 i 0,7 cm, kao i džepovi i klapne.

Džepovi imaju na sredini male falde dubine 0,5 cm, koje su okrenute prema van i prošivene, razmak između faldi je 4 cm. Klapne su duplo prošivene i imaju 2 gumbića na uglovima. Na kutovima klapni su zelene. Visina klapne je 6 cm, a ukupno sa džepom je 17 cm, širina džepa je 14 cm.

Košulja se kopča jednoredno sa 7 gumbića, a na gornjoj strani je lajsna obostrano prošivena na 0,5 cm.

Rukavi imaju manžetu širine 5 cm, koja se kopča s 1 gumbom, te ima još 1 dodatni gumb za regulaciju širine manžete. Na duljini rukava su 2 male faldice koje su ušivene u manžetu.

Manžeta ima kosi završetak. Na gornjem vanjskom dijelu rukava je našiven gumb za regulaciju dužine rukava, na visini 20 cm od sredine kugle rukava. Sa unutarnje strane rukava je našivena traka za regulaciju dužine rukava s rupicom.

Manžeta je na dnu prošivena na 0,5 cm, a na vrhu dvostruko 0,2 i 0,7 cm.

Košulja ima blago zaobljenu duljinu, prošivenu duplo na 1cm. Na dnu bočnog šava je ubačen krojni dio visine 8 cm i širine 6 cm. Bočni šavovi su prošiveni na 0,2 i 0,7 cm.

Na lijevom rukavu našiven je prišivak ZNAK ZAŠTIĆENOG PODRUČJA. Prišivci se šivaju 7 cm ispod sredine kugle rukava. Na desnom rukavu našiven je prišivak ZNAK (LOGO) ustanove NACIONALNI PARK PLITVIČKA JEZERA 8 cm ispod sredine kugle rukava, što je na istoj visini na kojoj je našivena štikana traka s nazivima Prišivaka iz Priloga 2. (30-32 str.) Pravilnika o službenoj odori čuvara prirode (NN broj 117/17) iznad desne klapne džepa.

#### 2.1.2. MATERIJAL

- sastav materijala: 65% poliestersko vlakno 35% pamuk
- tkanina je u platno vezu
- težina: 170 g/m<sup>2</sup> +/- 5%
- boja: svjetlo siva, približno boji tekstil Pantone 16- 3802 TPX

#### 2.1.3. UGRADBENI PRIBOR

- gumbi u boji osnovnog materijala, sastava 100% poliesterska masa, otporni na pranje s deterdžentom, otporni na glačanje pri 150°C i otporni na kemijsko čišćenje

- gumbi veličine 20 (promjer 13 mm) s 4 rupice: kopčanje na prednjici, manžete, klapne, epolete

- gumbi veličine 18 (promjer 11 mm) s 4 rupice: lajsna iznad manžete, na sredini kragne



– konci za šivanje i obamitanje te ukrasne štepove moraju biti u boji tkanine, postojane boje i odgovarajuće čvrstoće, te tijekom održavanja ne smiju prouzročiti nabiranje šavova i štepova

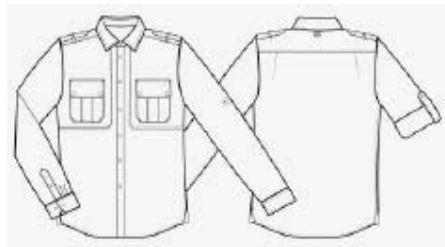
#### 2.1.4. ETIKETIRANJE

Košulja za muškarce etiketira se kako slijedi:

1. trajna ušivna etiketa s veličinskim brojem ušiva se u vratni izrez u spoj podkragne i leđnog
2. trajna ušivna etiketa sa sljedećim podacima ušiva se u lijevi bočni šav, 15 cm od duljine:
  - naziv isporučitelja
  - sirovinski sastav
  - godina proizvodnje
  - simboli načina održavanja i njega proizvoda

#### 2.1.5. SKICA

##### 2.1.5.a TEHNIČKA SKICA



##### 2.1.5.b. SKICA

OSTALI DJELATNICI NACIONALNOG PARKA PLITVIČKA JEZERA



PONUĐENO ZADOVOLJAVA TRAŽENE TEHNIČKE SPECIFIKACIJE \_\_\_\_\_  
(upisati DA ili NE)

## 2.2. HLAČE ZA MUŠKARCE

### 2.2.1. OPIS (prednji i stražnji dio)

Hlače su ravnog, užeg kroja, koji funkcionalno zadovoljava nesmetano kretanje i rad u njima.

Rasporak hlača zatvara se metalnim zatvaračem, na donjem dijelu začvršćen je riglicama. Pojasnica je široka 4,5 cm i štepana je s obje strane na 0,2 cm. Na pojasnici je 7 držača pojasa, a na bokovima su našivene trake od osnovne tkanine za regulaciju širine opsega pojasa, s rupicama i 2 našivena gumbića na pojasnici. Na prednjici su kosi džepovi, koji imaju »lomljenu« kosinu pri dnu, dijagonalne dužine 16 cm. Na desnoj strani je našiven mali džepić, koji je začvršćen pri šavu s malom zakovicom. Džepovi su začvršćeni riglicama.

Na bočnim stranama, u visini bedara, su našiveni džepovi s klapama.

Džepovi imaju falde na leđnoj strani, radi volumena, a na prednjoj je faldica širine 0,5 cm koja je prošivena. Džep na stražnjoj strani ima »harmonika faldu«, a na prednjici nema. Kutovi su začvršćeni s riglicama. Džepovi su postavljeni ravno na dnu, a prema vrhu se na leđnom dijelu penju. Klapna slijedi smjer džepa. Prednja visina džepa je cca 16 cm, a stražnja je 23 cm, širina džepa bez nabora je 20 cm.

Klapna je široka 6,5 cm i s unutarnje strane su našivene čičak trake za zatvaranje. Na prednjicama nogavica su oko koljena blago zaobljeni šavovi, na sredini je mala falda koja radi prostor za koljeno. Taj dio je dupli. Hlače su i na stražnjem dijelu duple, od pojasnice do ispod sjedala, s unutarnje strane. Leđni dio ima satlu u koju su ušivene klapne, širine cca 15 cm i visine 5 cm, koje imaju čičak trake za zatvaranje. Džepna vrećica je s unutarnje strane, a izvana je vidljiv dupli štep kojim je prišivena za osnovu.

Svi džepovi i klapne su dvostruko štepani na 0,2 i 0,7 cm.

Duljina nogavica je duplo presavinuta i štepana na 1,5 cm. Unutrašnji šav nogavica je štepan na 0,5 cm.

### 2.2.2. MATERIJAL

#### 2.1. OSNOVNI MATERIJAL

- sastav materijala: 65% pamuk, 35% poliestersko vlakno
- tkanina je u keper vezu
- težina: 245 g/m<sup>2</sup> +/- 5%
- boja antracit siva, približno boji text. Pantone 18-3905 tpx

### 2.2.3. UGRADBENI PRIBOR

- gumbi su u boji osnovnog materijala, sastava 100% poliesterska masa, otporni na pranje s deterdžentom, otporni na glačanje pri 150°C i otporni na kemijsko čišćenje
- gumbi su veličine 24 (promjer 15 mm) s 4 rupice
- čičak trake su u boji tkanine
- zakovica je metalna, nehrđajuća i otporna na pranje i kemijsko čišćenje
- konci za šivanje i obamitanje te za ukrasne štepove moraju biti u boji tkanine, postojane boje i odgovarajuće čvrstoće, te tijekom održavanja ne smiju prouzročiti nabiranje šavova i štepova
- zatvarač za rasporak: metalni zupci i ključić od nehrđajućeg materijala, na poliesterskoj traci

### 2.2.4. ETIKETIRANJE

Hlače se etiketiraju kako slijedi:

1. trajna ušivna etiketa s veličinskim brojem ušiva se u pojasnicu hlača na stražnjem dijelu

2. trajna ušivna etiketa sa sljedećim podacima ušiva se u džepovinu lijevog džepa:

- naziv isporučitelja
- sirovinski sastav
- godina proizvodnje
- simboli načina održavanja i njega proizvoda.

## 2.2.5.SKICA

### 2.2.5.a. TEHNIČKA SKICA



### 2.3. POLO MAJICA ZA MUŠKARCE

#### 2.3.1. OPIS (prednji i stražnji dio)

Polo majica je u boji prema izboru Naručitelja. Detalji su u zelenoj boji prema pripadnosti kontinentalnom području Pravilnika o službenoj odori čuvara prirode (NN broj 117/17).

U boji NP Plitvička jezera, koja je definirana propisnikom, je: kragna, render na duljini rukava, unutrašnjost šlica na duljini i donja lajsna kod kopčanja. Rameni šavovi i vratni izrez su pojačani ušivnom trakom, u boji kombinacije. Rameni šav je blago pomaknut prema prednjici.

Polo majica je ravnog kroja, sa šlicevima na bočnim šavovima, koji s unutarnje strane imaju našivene trake od tekstilnog materijala u boji. Ista tkanina je korištena za donju letvicu kopčanja. Kopčanje je s 3 mala gumbića u boji osnovne tkanine. Leđa su duža od prednjice 2 cm. Porub na duljini majice izrađen je na specijaliziranu mašinu za izradu duplog poruba lančanim bodom. Prvi štep treba biti minimalno na 2,5 cm od duljine. Na sredini leđa, na unutrašnjem dijelu je pojačanje od osnovne tkanine, polukružnog oblika.

Na lijevom rukavu našiven je prišivak ZNAK ZAŠTIĆENIH PODRUČJA. Prišivci se šivaju 7 cm ispod sredine kugle rukava. Na desnom rukavu našiven je prišivak OZNAKA (LOGO) ustanove NACIONALNI PARK PLITVIČKA JEZERA 8 cm ispod sredine kugle rukava, što je na istoj visini na kojoj je našivena štikana traka s nazivima Prišivaka iz Priloga 2. (30 – 32 str.) Pravilnika o službenoj odori čuvara prirode (NN broj 117/17), na sredini desne prednjice s donjim rubom koji je u visini završetka lajsne za kopčanje.

Čuvar prirode na leđima ima sitotiskan natpis ČUVAR PRIRODE u zelenoj boji, prema pripadnosti kontinentalnom području Pravilnika o službenoj odori čuvara prirode (NN broj 117/17).

#### 2.3.2. MATERIJAL

- sastav materijala: osnovni – 100% pamuk
- pletivo pique
- težina: 180 g/m<sup>2</sup> +/- 5%
- boja: svjetlo siva, približno boji textil Pantone 14-4002 tpx (za čuvar prirode)

#### 2.3.3. UGRADBENI PRIBOR

- sastav materijala za kombinaciju: pamučna tkanina
- tkanje: platno vez
- boja: zelena približno boji Pantone 348 C
- gumbići u boji osnovne tkanine, veličine 18 (promjer 11 mm), sastava 100% poliesterska masa, otporni na pranje s deterdžentom, otporni na glačanje pri 150°C i otporni na kemijsko čišćenje
- konci za šivanje i obamitanje moraju biti u boji osnovne tkanine i kombinacije, postojeane boje i čvrstoće, kompatibilni materijalima, te tijekom održavanja ne smiju prouzročiti nabiranje šavova

#### 2.3.4. ETIKETIRANJE

Polo majica etiketira se kako slijedi:

1. trajna ušivna etiketa s veličinskim brojem ušiva se u vratni izrez, na sredinu leđa
2. trajna ušivna etiketa sa sljedećim podacima ušiva se u lijevi bočni šav, cca 15 cm od duljine:

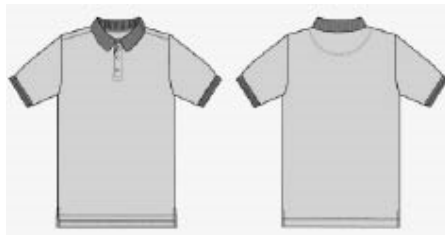
duljine:

- naziv isporučitelja
- sirovinski sastav
- godina proizvodnje

- simboli načina održavanja i njega proizvoda

### 2.3.5. SKICA

#### 2.3.5.a. TEHNIČKA SKICA



#### 2.3.5.b. SKICA

OSTALI DJELATNICI NACIONALNOG PARKA PLITVIČKA JEZERA



PONUĐENO ZADOVOLJAVA TRAŽENE TEHNIČKE SPECIFIKACIJE \_\_\_\_\_

(upisati DA ili NE)

## 2.4. T-SHIRT MAJICA ZA MUŠKARCE

### 2.4.1. OPIS (prednji i stražnji dio)

T-shirt majica je ravnog kroja. Rukavi su kratki, dužine do iznad lakta. Okrugli izrez je obrađen uskim i tankim renderom u bijeloj boji. Vratni izrez na leđima iznutra je začvršćen bijelom, pamučnom i elastičnom trakom.

T-shirt majica je u boji prema izboru Naručitelja.

Na lijevoj prednjici, iznad prsa, sitotiskom je apliciran LOGO USTANOVE S INTEGRIRANIM IMENOM.

Na sredini leđa, 17 cm ispod vratnog otvora tiskana je oznaka službe, a na lijevom rukavu 7 cm od sredine kugle rukava tiskan je ZNAK ZAŠTIĆENIH PODRUČJA.

Porubi su izrađeni na specijalnu mašinu za rubljene, duplim štepom.

### 2.4.2. MATERIJAL

- sastav materijala: osnovni – 100% pamuk
- pletivo: prstenasto pleteno
- težina: 160 g/m<sup>2</sup> +/- 5%
- boja: bijela – za čuvare prirode

### 2.4.3. UGRADBENI PRIBOR

- konci za šivanje i obamitanje moraju biti u boji osnovne tkanine, postojeane boje i čvrstoće, kompatibilni materijalu, te tijekom održavanja ne smiju prouzročiti nabiranje šavova.

### 2.4.4. ETIKETIRANJE

T-shirt majica etiketira se kako slijedi:

1. trajna ušivna etiketa s veličinskim brojem ušiva se u vratni izrez, na sredinu leđa
2. trajna ušivna etiketa sa sljedećim podacima ušiva se u lijevi bočni šav, 15 cm od duljine:
  - naziv isporučitelja
  - sirovinski sastav
  - godina proizvodnje
  - simboli načina održavanja i njega proizvoda

### 2.4.5. SKICE

#### 2.4.5.a. TEHNIČKA SKICA



#### 2.4.5.b. SKICA

#### OSTALI DJELATNICI NP PLITVIČKA JEZERA



## 2.5. LJETNA ŠILT KAPA – za muškarce i žene

### 2.5.1. OPIS (prednji i stražnji dio)

Ljetna šilt kapa namijenjena je za muškarce i žene, za ostale djelatnike i nema razlike u kroju i izvedbi, već se razlikuje samo u veličinskom broju.

Kapa je svjetlo siva, a šilt je antracit sivi.

U unutrašnjosti šilta je ljevana plastika, koja je presvučena osnovnom tkaninom.

Kapa je sašivena od 6 jednakih dijelova, čiji su spojevi s unutrašnje strane obrađeni pamučnom trakom. S vanjske strane svi šavovi su obostrano prošiveni na 0,2 cm.

Na svakom dijelu pri vrhu su strojno izrađene rupice za ventilaciju. Na vrhu kape je ukrasni gumb koji je presvučen u osnovnu tkaninu. Na sredini stražnjeg dijela je traka za regulaciju, s metalnom kopčom sa zupcima.

Na prednjici kape je šilt koji je u antracit boji i obrubljen zelenim paspulom.

S unutarne strane ušivena je pamučna znojnica koja služi za upijanje znoja.

Na prednjem centralnom dijelu kape našiven je prišivak ZNAK (LOGO) ustanove NP PLITVIČKA JEZERA .

### 2.5.2. MATERIJAL

- sastav materijala: 65% poliestersko vlakno, 35%pamuk (UV zaštita)
- težina: 190 g/m<sup>2</sup> +/- 5%
- ripstop tkanje
- boja: osnovna-siva kao boja textil Pantone 16-3802 tpx
- kombinacija – antracit kao boja textil Pantone 18-3905 tpx
- paspul: zelena – slična Pantone boji 348 C

### 2.5.3. UGRADBENI PRIBOR

- konci za šivanje i obamitanje moraju biti u boji osnovne tkanine, postojeane boje i čvrstoće, kompatibilni materijalu, te tijekom održavanja ne smije prouzročiti nabiranje šavova
- znojnica mora zadovoljavati tehničke karakteristike tkanine sa mogućnošću apsorpcije tekućine
- šilt od ljevane plastike

### 2.5.4. ETIKETIRANJE

Šilt kapa označava se kako slijedi:

- trajna ušivna etiketa sa sljedećim podacima ušiva se s lijeve strane na unutarnji dio znojnice:
  - veličinski broj
  - naziv isporučitelja
  - sirovinski sastav
  - godina proizvodnje
  - simboli načina održavanja i njega proizvoda

## 2.5.5 SKICE

### 2.5.5.a TEHNIČKA SKICA



### 2.5.5.b SKICA DJELATNICI NP PLITVIČKA JEZERA



PONUĐENO ZADOVOLJAVA TRAŽENE TEHNIČKE SPECIFIKACIJE \_\_\_\_\_



## 2.6. ZIMSKA KAPA – za muškarce i žene

### 2.6.1. OPIS (prednji i stražnji dio)

Kapa je namijenjena za muškarce i žene i nema razlike u kroju i izvedbi, već se razlikuje samo u veličinskom broju. Kapa je antracit sive ili crne boje.

Klasičnog je oblika, sa presavinutim donjim dijelom.

Na prednjem i stražnjem centralnom presavinutom dijelu kape našivene su štikane oznake:

– naprijed ZNAK (LOGO) ustanove NP PLITVIČKA JEZERA

### 2.6.2. MATERIJAL

- sastav materijala: 50% akrilno vlakno, 50% vuna
- težina: 190 g/m<sup>2</sup> +/- 5%
- rebrasto pletivo
- boja: antracit kao boja textil Pantone 18- 3905 tpx

### 2.6.3. UGRADBENI PRIBOR

- konac za spajanje mora biti postojeane boje i čvrstoće

### 2.6.4. ETIKETIRANJE

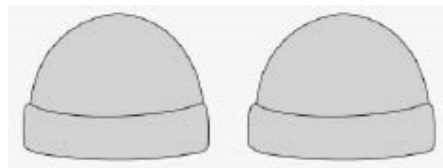
Kapa se etiketira kako slijedi:

1. trajna ušivna etiketa sa sljedećim podacima ušiva se na šav:

- veličinski broj
- naziv isporučitelja
- sirovinski sastav
- godina proizvodnje
- simboli načina održavanja i njega proizvoda

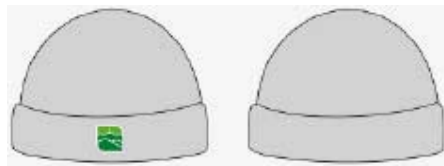
### 2.6.5. SKICA

#### 2.6.5.a. TEHNIČKA SKICA



#### 2.6.5.b. SIKICA

OSTALI DJELATNICI NP PLITVIČKA JEZERA



## 2..7. REMEN – za muškarce i žene

### 2..1. OPIS

Remen je namijenjen za muškarce i žene te nema razlike u kroju i izvedbi, već se razlikuje samo u veličini tj. duljini gotovog remena.

Remen je pleten od polipropilenskog vlakna, širine 4 cm.

Ima metalnu kopču sa automatskim zatvaranjem i završetak koji je termički zavaren, od istog metalnog materijala.

### 2.7.2. MATERIJAL

- sastav materijala: 100 % polipropilen
- boja: crna

### 2.7.3. UGRADBENI PRIBOR

- metalna kopča i završetak od nehrđajućeg metalnog materijala

Pomoćni materijali i pribor, ugrađeni u remen, moraju zadržati sva kemijska i fizikalna svojstva i izdržati opterećenje za vrijeme redovnog korištenje i održavanja.

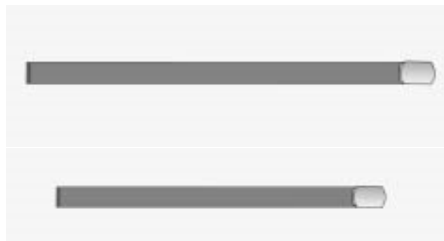
### 2.7.4. ETIKETIRANJE

Remen se etiketira kako slijedi:

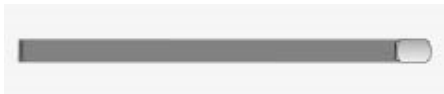
1. trajna ušivna etiketa sa sljedećim podacima ušiva se na unutrašnjoj strani ispod kopče:
  - veličinski broj
  - naziv isporučitelja
  - sirovinski sastav
  - godina proizvodnje

### 2.7.5.SKICA

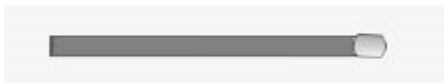
#### 2.7.5.a. TEHNIČKA SKICA



#### 2.7.5.b. SKICA REMEN ZA MUŠKARCE



#### 2.5.5.c. REMEN ZA ŽENE



## 2.8. KOŠULJA ZA ŽENE

### 2.8.1. OPIS (prednji i stražnji dio)

Košulja je cijela svjetlo sive boje, štepšana koncem u boji materijala.

Forma košulje je klasična, ali je blago strukirana na bočnim šavovima. Ima dovoljnu komociju, koja je postignuta dodavanjem 2 male leđne falde, koje idu iz vodoravnog šava leđne satle.

Kroj košulje funkcionalno zadovoljava nesmetano kretanje i rad u njima.

Kragna je klasična, prošivena na 0,2 i 0,7 cm. Rameno pojačanje je postignuto duplom satlom, koja ide sa prednjice do leđa. Na ramenima su epolette, dimenzije 3,5\*13,5 cm koje su duple, provlače se kroz petljice koje su na prednjici ušivene u ramene šavove i kopčaju s 1 gumbom, te su prošepane na obje strane na 0,2 i 0,7 cm.

Na sredini kragne na stražnjem dijelu ušivena je mala petljica od materijala koja se kopča s 1 gumbićem.

Prednjica košulje ima našiven dupli plastron, na koji su našiveni džepovi s klapnom. Plastron je prišiven duplim štepom na 0,2 i 0,7 cm kao i džepovi i klapne. Na većim odjevnim veličinama dodaju se prsni ušitci, radi komocije prednjice. Džepovi imaju na sredini male falde dubine 0,5 cm, koje su okrenute prema van i prošivene, razmak između faldi je 4 cm. Klapne su duplo prošivene i imaju 2 gumbića na uglovima, na kutovima klapni su zelene. Visina klapne je cca 5 cm, a ukupno sa džepom je 14 cm, širina džepa je 12,5 cm. Košulja se kopča jednoredno, sa 7 gumbića, a na gornjoj strani je lajsna obostrano prošivena na 0,5 cm.

Rukavi imaju manžetu širine 5 cm, koja se kopča s 1 gumbom, te ima još 1 dodatni gumb za regulaciju širine manžete. Na duljini rukava je 1 mala faldica koja je ušivena u manžetu. Manžeta ima ravan završetak. Na gornjem vanjskom dijelu rukava je našiven gumb za regulaciju dužina rukava, na visini 20 cm od sredine kugle rukava. Sa unutarnje strane rukava je našivena traka za regulaciju dužine rukava s rupicom.

Manžeta je na dnu prošivena na 0,5 cm a na vrhu dvostruko 0,2 i 0,7 cm.

Košulja ima blago zaobljenu duljinu, prošivenu duplo na 1 cm. Na dnu bočnog šava je ubačen krojni dio visine 7 cm i širine 5 cm. Bočni šavovi su prošiveni na 0,2 i 0,7 cm.

Na lijevom rukavu našiven je prišivak ZNAK ZAŠTIĆENIH PODRUČJA. Prišivci se šivaju 7 cm ispod sredine kugle rukava. Na desnom rukavu našiven je prišivak OZNAKA (LOGO) ustanove NP PLITVIČKA JEZERA, 8 cm ispod sredine kugle rukava, što je na istoj visini na kojoj je našivena štikana traka s nazivima Prišivaka iz Priloga 2. (30 – 32 str.) Pravilnika o službenoj odori čuvara prirode (NN broj 117/17), iznad desne klapne džepa.

### 2.8.2. MATERIJAL

- sastav materijala: 65% poliestersko vlakno 35% pamuk
- tkanina je u platno vezu
- težina: 170 g/m<sup>2</sup> +/- 5%
- boja: svjetlo siva, približno boji texstil Pantone 16- 3802 tpx

### 2.8.3. UGRADBENI PRIBOR

- gumbi u boji osnovnog materijala, sastava 100 % poliesterska masa, otporni na pranje s deterdžentom, otporni na glačanje pri 150°C i otporni na kemijsko čišćenje
- gumbi veličine 20 (promjer 13 mm) s 4 rupice: kopčanje na prednjici, manžete, klapne, epolette
- gumbi veličine 18 (promjer 11 mm) s 4 rupice: lajsna iznad manžete, na sredini kragne
- konci za šivanje i obamitanje te ukrasne štepove moraju biti u boji tkanine, postojane boje i odgovarajuće čvrstoće, te tijekom održavanja ne smiju prouzročiti nabiranje šavova i štepova

#### 2.8.4. ETIKETIRANJE

Košulja ženska etiketira se kako slijedi:

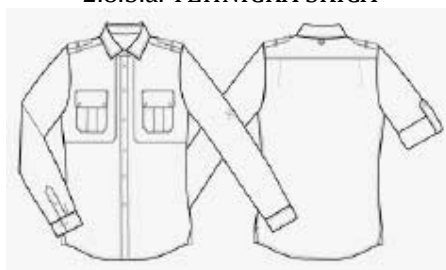
1. trajna ušivna etiketa s veličinskim brojem ušiva se u vratni izrez u spoj podkragne i leđnog dijela

2. trajna ušivna etiketa sa sljedećim podacima ušiva se u lijevi bočni šav, cca 15 cm od duljine:

- naziv isporučitelja
- sirovinski sastav
- godina proizvodnje
- simboli načina održavanja i njega proizvoda

#### 2.8.5. SKICA

##### 2.8.5.a. TEHNIČKA SKICA



##### 2.8.5.b SKICA

OSTALE DJELATNICE NP PLITVIČKA JEZERA



## 2.9. HLAČE ZA ŽENE

### 1.9.1. OPIS (prednji i stražnji dio)

Hlače su ravnog, užeg kroja, koji funkcionalno zadovoljava nesmetano kretanje i rad u njima.

Rasporak hlača zatvara se metalnim zatvaračem, na donjem dijelu začvršćen je riglicama. Pojasnica je široka 4,5 cm i štepana je s obje strane na 0,2 cm. Na pojasnici je 7 držača pojasa, a na bokovima su našivene trake od osnovne tkanine za regulaciju širine opsega pojasa, s rupicama i 2 našivena gumbića na pojasnici. Na prednjici su kosi džepovi, koji imaju »lomljenu« kosinu pri dnu, dijagonalne dužine 16 cm. Na desnoj strani je našiven mali džepić, koji je začvršćen pri šavu s malom zakovicom.

Džepovi su začvršćeni riglicama. Na bočnim stranama, u visini bedara, su našiveni džepovi sa klapnama. Džepovi imaju falde na leđnoj strani, radi volumena, a na prednjoj je faldica širine 0,5 cm koja je prošivena. Džep na stražnjoj strani ima »harmonika faldu«, a na prednjici nema. Kutovi su začvršćeni s riglicama. Džepovi su postavljeni ravno na dnu, a prema vrhu se na leđnom dijelu penju. Klapna slijedi smjer džepa. Prednja visina džepa je 15 cm, a stražnja je 22 cm, širina džepa bez nabora je 19 cm.

Klapna je široka 5,5 cm i s unutarnje strane su našivene čičak trake za zatvaranje.

Na prednjicama nogavica su oko koljena blago zaobljeni šavovi, na sredini je mala falda koja radi prostor za koljeno.

Taj dio je dupli. Hlače su i na stražnjem dijelu duple, od pojasnice do ispod sjedala, s unutarnje strane. Leđni dio ima satlu u koju su ušivene klapne, širine 13 cm i visine 4,5 cm, koje imaju čičak trake za zatvaranje. Džepna vrećica je s unutarnje strane, a izvana je vidljiv dupli štep kojim je prišivena za osnovu.

Svi džepovi i klapne su dvostruko štepami na 0,2 i 0,7 cm.

Duljina nogavica je duplo presavinuta i štepama na 1,5 cm. Unutrašnji šav nogavica je štepan na 0,5 cm.

### 2.9.2. MATERIJAL

- sastav materijala: 65% pamuk, 35% poliestersko vlakno
- tkanina je u keper vezu
- težina: 245 g/m<sup>2</sup> +/- 5%
- boja antracit siva, približno boji text. Pantone 18-3905 tpx

### 2.9.3. UGRADBENI PRIBOR

- gumbi su u boji osnovnog materijala, sastava 100% poliesterska masa, otporni na pranje s deterdžentom, otporni na glačanje pri 150°C i otporni na kemijsko čišćenje

- gumbi su veličine 24 (promjer 15 mm) s 4 rupice

- čičak trake su u boji tkanine

- zakovica je metalna, nehrđajuća i otporna na pranje i kemijsko čišćenje

- konci za šivanje i obamitanje te za ukrasne štepove moraju biti u boji tkanine, postojane boje i odgovarajuće čvrstoće, te tijekom održavanja ne smiju prouzročiti nabiranje šavova i štepova

- zatvarač za rasporak: metalni zupci i ključić od nehrđajućeg materijala, na poliesterskoj traci

### 2.9.4. ETIKETIRANJE

Hlače se etiketiraju kako slijedi:

1. trajna ušivna etiketa s veličinskim brojem ušiva se u pojasnicu hlača na stražnjem dijelu
2. trajna ušivna etiketa sa sljedećim podacima ušiva se u džepovinu lijevog džepa:
  - naziv isporučitelja
  - sirovinski sastav
  - godina proizvodnje
  - simboli načina održavanja i njega proizvoda

#### 1.9.5. SKICA

2.9.5.a. TEHNIČKA SKICA



## 2.10. POLO MAJICA ZA ŽENE

### 2.10.1. OPIS (prednji i stražnji dio)

Polo majica je u nekoj boji prema izboru Naručitelja.

Detalji su u zelenoj boji prema pripadnosti kontinentalnom području Pravilnika o službenoj odori čuvara prirode.

U boji NP PLITVIČKA JEZERA parka, koja je definirana propisnikom je: kragna, render na duljini rukava, unutrašnjost šlica na duljini i donja lajsna kod kopčanja. Rameni šavovi i vratni izrez su pojačani ušivnom trakom, u boji kombinacije. Rameni šav je blago pomaknut prema prednjici.

Polo majica je ravnog kroja, sa šlicevima na bočnim šavovima, koji s unutarnje strane imaju našivene trake od tekstilnog materijala u boji. Ista tkanina je korištena za donju letvicu kopčanja. Kopčanje je s 3 mala gumbića u boji osnovne tkanine.

Leđa su duža od prednjice 2 cm. Porub na duljini majice izrađen na specijaliziranu mašinu za izradu duplog poruba lančanim bodom. Prvi štep treba biti minimalno na 2,5 cm od duljine. Na sredini leđa, na unutrašnjem dijelu je pojačanje od osnovne tkanine, polukružnog oblika.

Na lijevom rukavu našiven je prišivak ZNAK ZAŠTIĆENIH PODRUČJA. Prišivci se šivaju 7 cm ispod sredine kugle rukava. Na desnom rukavu našiven je prišivak OZNAKA (LOGO) ustanove NP PLITVIČKA JEZERA, 8 cm ispod sredine kugle rukava, što je na istoj visini na kojoj je našivena štikana traka s nazivima Prišivaka iz Priloga 2. (30 – 32 str.) Pravilnika o službenoj odori čuvara prirode (NN broj 117/17), na sredini desne prednjice s donjim rubom koji je u visini završetka lajsne za kopčanje.

### 2.10.2. MATERIJAL

- sastav materijala: osnovni – 100% pamuk
- pletivo pique
- težina: 180 g/m<sup>2</sup> +/- 5%
- boja: svjetlo siva, približno boji textil Pantone 14-4002 tpx (za čuvar prirode)

### 2.10.3. UGRADBENI PRIBOR

- sastav materijala za kombinaciju: pamučna tkanina
- tkanje: platno vez
- boja: zelena približno boji Pantone 348°C
- gumbići u boji osnovne tkanine, veličine 18 (promjer 11 mm), sastava 100 %poliesterska masa, otporni na pranje s deterdžentom, otporni na glačanje pri 150°C i otporni na kemijsko čišćenje
- konci za šivanje i obamitanje moraju biti u boji osnovne tkanine i kombinacije, postojeane boje i čvrstoće, kompatibilni materijalima, te tijekom održavanja ne smiju prouzročiti nabiranje šavova

### 2.10.4. ETIKETIRANJE

Polo majica etiketira se kako slijedi:

1. trajna ušivna etiketa s veličinskim brojem ušiva se u vratni izrez, na sredinu leđa
2. trajna ušivna etiketa sa sljedećim podacima ušiva se u lijevi bočni šav, cca 15 cm od duljine:
  - naziv isporučitelja
  - sirovinski sastav
  - godina proizvodnje i simboli načina održavanja i njega proizvoda

## 2.10.5. SKICE

### 2.10.5.a TEHNIČKA SKICA



### 2.10.5.b SKICA OSTALE DJELATNICE NP PLITVIČKA JEZERA





## 2.11. T-SHIRT MAJICA ZA ŽENE

### 2.11.1. OPIS (prednji i stražnji dio)

T-shirt majica je ravnog kroja. Rukavi su kratki, dužine do iznad lakta. Okrugli izrez je obrađen je uskim i tankim renderom u bijeloj boji. Vratni izrez na leđima začvršćen je bijelom pamučnom, elastičnom trakom.

T-shirt majica je bijele boje za čuvare prirode, a za sve ostale djelatnike u drugoj boji.

Na lijevoj prednjici, iznad prsa, sitotiskom je apliciran LOGO USTANOVE NP PLITVIČKA JEZERA s integriranim imenom. Na sredini leđa, 17 cm ispod vratnog otvora tiskana je oznaka službe djelatnika, a na lijevom rukavu 7 cm od sredine kugle rukava tiskan je znak ČUVAR PRIRODE (za čuvare prirode) ili ZNAK ZAŠTIĆENIH PODRUČJA (za sve ostale djelatnike).

Porubi su izrađeni na specijalnu mašinu za rubljene, duplim štepom.

### 2.11.2. MATERIJAL

- sastav materijala: osnovni – 100% pamuk
- pletivo: prstenasto pleteno
- težina: 160 g/m<sup>2</sup> +/- 5%
- boja: bijela – ZA ČUVARE PRIRODE

### 2.11.3. UGRADBENI PRIBOR

- konci za šivanje i obamitanje moraju biti u boji osnovne tkanine, postojeane boje i čvrstoće, kompatibilni materijalu, te tijekom održavanja ne smiju prouzročiti nabiranje šavova.

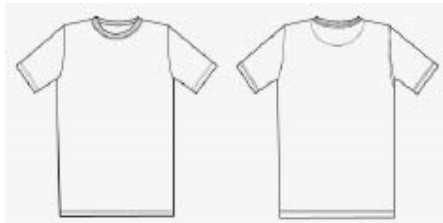
### 2.11.4. ETIKETIRANJE

T-shirt majica etiketira se kako slijedi:

1. trajna ušivna etiketa s veličinskim brojem ušiva se u vratni izrez, na sredinu leđa
2. trajna ušivna etiketa sa sljedećim podacima ušiva se u lijevi bočni šav, 15 cm od duljine:
  - naziv isporučitelja
  - sirovinski sastav
  - godina proizvodnje
  - simboli načina održavanja i njega proizvoda.

### 2.11.5. SKICE

#### 1.11.5.a. TEHNIČKA SKICA



#### 2.11.5.b SKICA

OSTALE DJELATNICE NP PLITVIČKA JEZERA



## PONUĐENO ZADOVOLJAVA TRAŽENE TEHNIČKE SPECIFIKACIJE

(upisati DA ili NE)

### 2.12. VJETRONEPROPUSNA FLIS PODJAKNA

- za muškarce i žene

#### 2.12.1. OPIS (prednji i stražnji dio)

Vjetronepropusna flis podjakna identičnog je izgleda za muškarce i žene, s tom razlikom da su krojevi i veličine prilagođene spolu.

Podjakna je od toplog čupavijenog materijala (flis svijetlosive boje) s dijelovima od tzv. softshell materijala (tamnosive boje) kao na skici, koja se može nositi samostalno, kao i u kombinaciji s terenskom jaknom. Koso rezana s prednje i stražnje strane i paspulirana paspulom zelene koji se nastavlja u prednjem i stražnjem šavu rukava. Na lijevoj strani prednjice nalazi se urezani prsni džep koji se zatvara spiralnim zatvaračem, a na desnoj strani je pločica s nazivom ustanove NP PLITVIČKA JEZERA. Džepna vrećica je slobodno viseća.

Podjakna se sprijeda zatvara jednosmjernim djeljivim spiralnim zatvaračem zelene boje ispod kojeg se nalazi zaštitna letvica. Ovratnik je podignut. U donjem dijelu prednjice zakošeni džepovi ispod letvice od osnovne tkanine. Duljina rukava regulira se pomoću čičak trake i letvice od osnovne tkanine.

U donjem rubu jakne provučena je elastična traka. Zatezanje trake omogućeno je bočno postavljenim stoperima i metalnim rupicama.

Nijanse boja paspula i zatvarača propisane su u uvodnom dijelu Priloga 1. (str. 3) Pravilnika o službenoj odori čuvara prirode (NN broj 117/17).

Na lijevom rukavu našiven je prišivak ZNAK ZAŠTIĆENIH PODRUČJA. Prišivci se šivaju 9 cm ispod sredine kugle rukava. Na desnom rukavu našiven je prišivak OZNAKA (LOGO) ustanove NP PLITVIČKA JEZERA, 10 cm ispod sredine kugle rukava, što je otprilike na istoj visini na kojoj je našivena štikana traka s nazivima Prišivaka iz Priloga 2. (30 – 32 str.) Pravilnika o službenoj odori čuvara prirode (NN broj 117/17), a koja je našivena na desnoj strani zaštitne letvice džepa. Svi prišivci se apliciraju pomoću čičak trake.

#### 2.12.2. MATERIJAL

- sastav materijala:

Softshell:

Lice (keper vez) POLIESTER

Membrana: na osnovi ePTFE

Naličje-flis: POLIESTER

- težina: 270 g/m<sup>2</sup> ± 15

- antracit siva, približno boji text. Pantone 19-3905 tpx

- sastav materijala:

Flis:

Lice (flis): POLIESTER

Membrana: na osnovi ePTFE

Naličje (flis): POLIESTER

- težina: 320 g/m<sup>2</sup> ± 10 %

- boja:svjetlo siva, približno boji text. Pantone 16-3802 tpx

### 2.12.3. UGRADBENI PRIBOR

- konac za šivanje mora biti postojeane boje i kompatibilan materijalu
- zatvarači:
- prednji središnji zatvarač: spiralni, djeljivi s ključem (mašinica), širina spirale  $6,50 \pm 0,5$  mm
- zatvarač za prsni džep: spiralni, jednosmjerni, nedjeljivi, s jednim ključem
- čičak traka: u boji tkanine
- metalne alke: promjera 5 mm
- elastična traka za uvlačenje: crna, promjera 2-3 mm, s plastičnim stoperima

### 2.12.4. ETIKETIRANJE

Jakna se etiketira kako slijedi:

1. trajna ušivna etiketa s veličinskim brojem ušiva se u pojasnicu hlača na stražnjem dijelu
2. trajna ušivna etiketa sa sljedećim podacima ušiva se u džepovinu lijevog džepa:
  - naziv isporučitelja
  - sirovinski sastav
  - simboli načina održavanja i njega proizvoda
  - godina proizvodnje

### 2.12.5. SKICE

#### 2.12.5.a. TEHNIČKA SKICA



#### 2.12.b. SKICA

#### OSTALI DJELATNICI NP PLITVIČKA JEZERA



### **2.13. TERENSKA VODONEPROPUSNA JAKNA - za muškarce i žene**

#### 2.13.1. OPIS (prednji i stražnji dio)

Terenska vodonepropusna jakna identičnog je izgleda za muškarce i žene, s tom razlikom da su krojevi i veličine prilagođene spolu.

Jakna je s kapuljačom, ravnog kroja, produljenih leđa, bez naglašavanja struka, s komocijom koja omogućuje višenamjensko slojevito odijevanje. U donjem rubu je moguća regulacija širine bočnim pritezanjem elastične uzice plastičnim stoperima.

Jakna je na prednjici ravno rezana i zatvara se po cijeloj dužini s vodootpornim jednosmjernim djeljivim zatvaračem zelene.

Zatvarač je obostrano paspuliran, a podstavljen je duplom zaštitnom letvicom (sve od osnovne tkanine).

Ovratnik je uspravan, oblikovan tako da osigurava dovoljno prostora za spremanje kapuljače. Otvor ovratnika (za umetanje kapuljače) zatvara se s tri komada čičak trake. Kapuljača ima mali šilt i dvostruku regulaciju širine odnosno dubine, izvedenu elastičnim uzicama sa stoperima. Kapuljača nema podstavu.

Ispod reza na prednjici, ušivena je zaštitna letvica koja prekriva ulaz u džep koji se zatvara vodootpornim zatvaračem. U okomitom šavu na prednjici jakne postavljeni su džepovi koji se također zatvaraju vodootpornim zatvaračima.

Vertikalni šav na prednjici, te kosi šavovi na prednjici i leđima, naglašeni su paspul trakom zelene, koja se nastavlja u prednji i stražnji šav rukava. Isti paspul također je ušiven i u rub šilta kapuljače, te šav središnjeg i bočnih dijelova kapuljače.

Nijanse boja paspula i zatvarača navedene su u uvodnom dijelu Priloga 1. (str 3.) Pravilnika o službenoj odori čuvara prirode (NN broj 117/17).

Rukavi se postupno sužavaju, uz ušitke za oblikovanje lakta, prema manžeti u kojoj je prošivena elastična traka, a osim toga manžeta ima našivenu traku od osnovnog materijala s funkcijom dodatne regulacije obujma zapešća.

Na lijevom rukavu našiven je prišivak ZNAK ZAŠTIĆENIH PODRUČJA. Prišivci se šivaju 9 cm ispod sredine kugle rukava.

Na desnom rukavu našiven je prišivak ZNAK (LOGO) ustanove NP PLITVIČKA JEZERA, 10 cm ispod sredine kugle rukava, što je na istoj visini na kojoj je našivena štikana traka s nazivima Prišivaka iz Priloga 2. (30 – 32 str.) Pravilnika o službenoj odori čuvara prirode (NN broj 117/17), a koja je našivena na desnoj strani zaštitne letvice džepa. Svi prišivci se apliciraju pomoću čičak trake.

Opis unutarnjeg dijela:

Podstavni dio terenske jakne sastoji se od osnovnog materijala, mrežice i glatke podstave. Osnovni materijal prati rubove podstave uz vratni dio te u prednjem dijelu, lijevo i desno uz zatvarač, kao i uz donji rub jakne i orukvicu. U razini prsišta osnovni materijal nalazi se uz koso urezane obostrano dvostruko paspulirane otvore za džep sa zatvaračem. Mrežica zahvaća leđni i prednji dio, dok su rukavi podstavljeni glatkim podstavnim materijalom.

Svi šavovi obrađeni su vodonepropusnom trakom. Na postavnom djelu jakne ugrađen je spiralni zatvarač kako bi se omogućio pregled/popravak unutarnjeg djela jakne.

#### 2.13.2. MATERIJAL

- sastav materijala:  
Lice (keper vez): POLIESTER  
Membrana: na osnovi ePTFE  
Naličje (platno vez): POLIAMID
- težina : 165 g/m<sup>2</sup> ± 10
- boja antracit siva, približno boji text. Pantone 19-3905 tpx

#### 2.13.3. UGRADBENI PRIBOR

- mrežasta podstava – 100% Poliamid
- glatka podstava – 100% Poliester
- konac i pribor:
  - konac za šivanje mora biti postojeane boje i kompatibilan materijalu
  - zatvarači:
    - prednji središnji zatvarač – vodootporni, jednosmjerni, djeljivi s jednim potezačem
    - zatvarač za prsne džepove – vodootporni, jednosmjerni, nedjeljivi s jednim potezačem
    - zatvarač za donje džepove – vodootporni, jednosmjerni, nedjeljivi s jednim potezačem
  - čičak traka: u boji tkanine
  - metalne alke : promjera 5 mm
  - elastična traka za uvlačenje: crna, promjera 2 – 3 mm, s plastičnim stoperima
  - traka za termoobradu šavova: kompatibilna s naličjem osnovne tkanine; širine 22 mm ±1, a za kapuljaču 13 mm ±1.

#### 2.13.4. ETIKETIRANJE

Jakna se etiketira kako slijedi:

1. trajna ušivna etiketa s veličinskim brojem ušiva se u pojasnicu hlača na stražnjem dijelu
2. trajna ušivna etiketa sa sljedećim podacima ušiva se u džepovinu lijevog džepa:
  - naziv isporučitelja
  - sirovinski sastav
  - simboli načina održavanja i njega proizvoda
  - godina proizvodnje

#### 2.13.5. SKICE

##### 2.13.5.a. TEHNIČKA SKICA



##### 2.13.5.b

OSTALI DJELATNICI NP PLITVIČKA JEZERA



## PONUĐENO ZADOVOLJAVA TRAŽENE TEHNIČKE SPECIFIKACIJE

(upisati DA ili NE)

### 2.14. SOFTSHELL VJETROVKA – za muškarce i žene

#### 2.14.1. OPIS (prednji i stražnji dio)

Softshell vjetrovka je identičnog izgleda za muškarce i žene, s tom razlikom da su krojevi i veličine prilagođene spolu.

Vjetrovka je sportskog ravnog kroja, produženih leđa. Sprijeda se zatvara jednosmjernim spiralnim odvojivim zatvaračem zelene, ispod kojeg je našivena zaštitna letvica. Vjetrovka je okomito rezana u prednjem i leđnom dijelu i paspulirana paspulom zelene. Paspul se nastavlja duž prednjeg i stražnjeg šava rukava. Ovratnik podignut.

Rukavi su odvojivi. Pričvršćuju se na jaknu spiralnim patent zatvaračima.

Na gornjoj desnoj strani prednjice je pločica s nazivom ustanove. Na donjem dijelu prednjice, u šav su urezani džepovi koji se također zatvaraju spiralnim zatvaračima. Džepne vrećice su učvršćene završavanjem u prednjem rubu uz rub zatvarača. Rukav završava orukvicom u koju je ušivena elastična traka. Vjetrovka se u donjem rubu zateže elastičnom uzicom. Na bočnim dijelovima donjeg ruba su otvori – metalne alkice gdje se elastična uzica regulira plastičnim stoperom.

Nijanse boja paspula i zatvarača navedene su u uvodnom dijelu Priloga 1. (str. 3.) Pravilnika o službenoj odori čuvara prirode (NN broj 117/17).

Na lijevom rukavu našiven je prišivak ZNAK ZAŠTIĆENIH PODRUČJA. Prišivci se šivaju 9 cm ispod sredine kugle rukava. Na desnom rukavu našiven je prišivak ZNAK (LOGO) ustanove NP PLITVIČKA JEZERA, 10 cm ispod sredine kugle rukava, što je otprilike na istoj visini na kojoj je našivena štikana traka s nazivima Prišivaka iz Priloga 2. (30 – 32 str.) Pravilnika o službenoj odori čuvara prirode (NN broj 117/17). Svi prišivci se apliciraju pomoću čičak trake.

#### 2.14.2. MATERIJAL

– sastav materijala:

Lice (keper vez) POLIESTER

Membrana: na osnovi ePTFE

Naličje – flis: POLIESTER

– težina: 270 g/m<sup>2</sup> ± 15

– boja antracit siva, približno boji text. Pantone 19-3905 tpx.

#### 2.14.3. UGRADBENI PRIBOR

– konac za šivanje mora biti postojeane boje i kompatibilan materijalu

– Zatvarači:

– prednji središnji zatvarač: spiralni, jednosmjerni, djeljivi, širina spirale 6,50 ± 0,5 mm

– dva zatvarača za rukave: spiralni, jednosmjerni, djeljivi, širina spirale 6,5 ± 0,5 mm

– dva zatvarača za prednje donje džepove: spiralni, jednosmjerni, nedjeljivi, širina spirale 4 ± 0,5 mm

– čičak traka: u boji tkanine

- metalne alke: promjera 5 mm
- elastična traka za uvlačenje: crna, promjera 2 – 3 mm, s plastičnim stoperima.

#### 2.14.4. ETIKETIRANJE

Jakna se označava kako slijedi:

1. trajna ušivna etiketa s veličinskim brojem ušiva se u pojasnicu hlača na stražnjem dijelu
2. trajna ušivna etiketa sa sljedećim podacima ušiva se u džepovinu lijevog džepa:
  - naziv isporučitelja
  - sirovinski sastav
  - simboli načina održavanja i njega proizvoda
  - godina proizvodnje.

#### 2.14.5. SKICA

##### 2.14.5.a. TEHNIČKA SKICA



##### 2.14.5.b.

##### OSTALI DJELATNICI NP PLITVIČKA JEZERA



## PONUĐENO ZADOVOLJAVA TRAŽENE TEHNIČKE SPECIFIKACIJE \_\_\_\_\_

(upisati DA ili NE)

### 2.15. ZIMSKE HLAČE ZA MUŠKARCE

#### 2.15.1. OPIS (prednji i stražnji dio)

Zimske hlače su ravnog kroja s umetkom za oblikovanje koljena. Rasporak hlača zatvara sa spiralnim zatvaračem, na donjem dijelu učvršćen je zaporom. Pojasnica je širine 5 cm (za remen širine 4 cm) s našivenih 5 držača, kopča se jednim metalnim gumbom (JEANS gumbom). Pojasnica je usko prošivena naokolo, osim u gornjem bočnom dijelu u kojem je ušivena elastična traka (guma), a začvršćivanje prošiva ne smije biti vidljivo. Na prednjem dijelu hlača su dva koso položena džepa čiji je rub dvostruko prošiven. Na donjem i gornjem djelu otvora nalazi se po jedna riglica u boji tkanine. Na bočnim stranama nogavica našiveni su koso postavljeni džepovi. Džep se sastoji od džepne vrećice visine 21 cm i širine 18 cm koja svojom visinom na obje strane i duljini džepne vrećice ima umetak širine 3 cm, na džepnoj vrećici nalazi se dodatni džep sa dva paspula i zatvaračem. Donji ćoškovi džepne vrećice imaju riglice u boji tkanine. Bočni džep se zatvara džepnim poklopcem širine 19 cm i visine 7,5 cm pomoću dva čička.

#### 2.15.2. MATERIJAL

- sastav materijala: 80 % POLIAMID / 10% POLIESTER / 10 % ELASTAN ± 3 %
- težina: 250 g/m<sup>2</sup> ± 5%
- boja: antracit siva, približno boji text. Pantone 19-3905 tpx.

#### 2.15.3. UGRADBENI PRIBOR

- elastična traka: širine 3 – 4 cm za regulaciju u struku
- čičak trake su u boji tkanine
- konci za šivanje i obamitanje te za ukrasne štepove moraju biti u boji tkanine, postojane boje i odgovarajuće čvrstoće, te tijekom održavanja ne smiju prouzročiti nabiranje šavova i štepova
- zatvarač za rasporak: plastični zupci širine ± 4mm i ključić od nehrđajućeg materijala, na polieterskoj traci
- zatvarač za bočni džep ispod poklopca: plastični zupci širine ± 4mm i ključić od nehrđajućeg materijala, na polieterskoj traci.

#### 2.15.4. ETIKETIRANJE

Hlače se etiketiraju kako slijedi:

1. trajna ušivna etiketa s veličinskim brojem ušiva se u pojasnicu hlača na stražnjem dijelu
2. trajna ušivna etiketa sa sljedećim podacima ušiva se u džepovinu lijevog džepa:
  - naziv isporučitelja
  - sirovinski sastav



- simboli načina održavanja i njega proizvoda
- godina proizvodnje.

### 2.15.5.SKICA

#### 2.15.5.a. TEHNIČKA SKICA



**PONUĐENO ZADOVOLJAVA TRAŽENE TEHNIČKE SPECIFIKACIJE** \_\_\_\_\_  
(upisati DA ili NE)

## **2.16. ZIMSKE HLAČE ZA ŽENE**

### **2.16.1. OPIS (prednji i stražnji dio)**

Zimske hlače su ravnog kroja s umetkom za oblikovanje koljena. Rasporak hlača zatvara sa spiralnim zatvaračem, na donjem dijelu učvršćen je zaporom. Pojasnica je širine 5 cm (za remen širine 4 cm) s našivenih 5 držača, kopča se jednim metalnim gumbom (JEANS gumbom). Pojasnica je usko prošivena naokolo, osim u gornjem bočnom dijelu u kojem je ušivena elastična traka (guma), a začvršćivanje prošiva ne smije biti vidljivo. Na prednjem dijelu hlača su dva koso položena džepa čiji je rub dvostruko prošiven. Na donjem i gornjem djelu otvora nalazi se po jedna riglica u boji tkanine. Na bočnim stranama nogavica našiveni su koso postavljeni džepovi. Džep se sastoji od džepne vrećice visine 20 cm i širine 17 cm koja svojom visinom na obje strane i duljini džepne vrećice ima umetak širine 3 cm. Na džepnoj vrećici nalazi se dodatni džep sa dva paspula i zatvaračem. Donji ćoškovi džepne vrećice imaju riglice u boji tkanine. Bočni džep se zatvara džepnim poklopcem širine 17 cm i visine 5,5 cm pomoću dva čička.

### **2.16.2. MATERIJAL**

- sastav materijala: 80 % POLIAMID / 10% POLIESTER / 10% ELASTAN ± 3%
- težina: 250 g/m<sup>2</sup> ± 5%
- boja: antracit siva, približno boji text. Pantone 19-3905 tpx.

### **2.16.3.UGRADBENI PRIBOR**

- elastična traka: širine 3-4 cm za regulaciju u struku
- čičak trake su u boji tkanine
- konci za šivanje i obamitanje te za ukrasne štepove moraju biti u boji tkanine, postojane boje i odgovarajuće čvrstoće, te tijekom održavanja ne smiju prouzročiti nabiranje šavova i štepova
- zatvarač za rasporak: plastični zupci širine ± 4mm i ključić od nehrđajućeg materijala, na poliesterskoj traci
- zatvarač za bočni džep ispod poklopca: plastični zupci širine ± 4mm i ključić od nehrđajućeg materijala, na poliesterskoj traci.

### **2.16.4. ETIKETIRANJE**

Hlače se etiketiraju kako slijedi:

1. trajna ušivna etiketa s veličinskim brojem ušiva se u pojasnicu hlača na stražnjem dijelu
2. trajna ušivna etiketa sa sljedećim podacima ušiva se u džepovinu lijevog džepa:
  - naziv isporučitelja

- sirovinski sastav
- simboli načina održavanja i njega proizvoda
- godina proizvodnje.

## 2.16.5. SKICA

### 2.16.5.a TEHNIČKA SKICA



PONUĐENO ZADOVOLJAVA TRAŽENE TEHNIČKE SPECIFIKACIJE \_\_\_\_\_  
(upisati DA ili NE)